



# Smile Pro

## 全飛秒新視界

**新竹馬偕紀念醫院**

◆總地

機：03-5166868、03-6889595  
址：新竹市東區光復路三段 690 號

◆人工掛號：03-6118866

**新竹市立馬偕兒童醫院**

◆總地

機：03-5719999 ◆人工掛號：03-5729595  
址：新竹市東區建功三路 28 號

馬偕行動掛號 APP



(iOS)



(Android)

官方網址 QRCode



新 竹 馬 偕  
紀 念 醫 院



新 竹 市 立  
馬 偕 兒 童 醫 院

2026.01

日	一	二	三	四	五	六
				1 元旦	2	3
4	5	6	7	8	9	10
11	12	13	14	15	16	17
18	19	20	21	22	23	24
25	26	27	28	29	30	31

2026.02

日	一	二	三	四	五	六
1	2	3	4	5	6	7
8	9	10	11	12	13	14
15	16 除夕	17 春節	18 初二	19 初三	20 初四	21 初五
22	23	24	25	26	27	28 和平紀念日

休診：1/1、2/16-2/19、2/28

## 從結節陰影到自在呼吸與美麗自信的 微創新選擇



一般外科 醫師  
吳宥達

隨著健康檢查與影像技術進步，甲狀腺結節的發現率逐年增加。多數結節屬於良性，不會危及健康。但若結節持續增大，可能造成頸部腫塊、吞嚥異物感，甚至影響外觀與生活品質，此時便需考慮治療。

傳統治療以手術切除為主，雖能有效移除結節，但術後可能留下疤痕，且存在聲帶神經受損或甲狀腺功能下降的風險。近年來，隨著微創醫療技術的發展，「甲狀腺消融術」已成為兼具安全與美觀的甲狀腺結節治療新選擇。

### 甲狀腺消融術：微創、安全、幾乎無疤痕

甲狀腺消融術是透過高頻能量（如射頻、微波或雷射），在超音波導引下將細針精準伸入甲狀腺結節，釋放熱能使結節細胞凝固性壞死，再由人體吸收，進而使結節逐漸縮小。治療僅需在頸部做小穿刺，不必開刀，術後幾乎不留疤痕。

此療程在局部麻醉下進行，患者全程保持清醒且大多無須住院。過程中可能出現短暫熱感或輕微不適，醫師會即時調整能量以確保安全。術後偶有頸部腫脹、瘀青，多數在數日內改善，不造成長期影響。治療後需依醫囑定期回診，追蹤結節縮小情形及甲狀腺功能。

### 甲狀腺消融術的優點與傳統手術相比，甲狀腺消融術具多項優勢：



美觀性高

無大切口，幾乎不留疤痕，  
對重視外觀的患者尤為適合。



保留功能

僅針對結節治療，保留甲  
狀腺功能，降低甲狀腺功  
能低下的風險。



復原快速

多在門診或短期觀察即可  
完成，術後可快速恢復日  
常生活。



安全性佳

在超音波導引下操作，避  
開重要結構，降低神經或  
血管損傷風險。

甲狀腺結節並不可怕，透過正確檢查與專業評估，即能選擇最適合的治療方式。甲狀腺消融術兼具安全、有效與美觀，已成為良性結節的重要治療選項。若對甲狀腺結節或消融治療有疑問，建議掛號一般外科門診，與醫師充分討論，為自身健康做出最佳決定。

# SMILE PRO 2.0

## 新一代微創全飛秒近視雷射

### 精準快速、告別眼鏡

眼科 醫師  
王義翔



你是否也希望起床時，不用摸黑找眼鏡？運動時不必煩惱眼鏡滑落或視線模糊？潛水時不再擔心隱形眼鏡的感染風險？每天醒來便能立即「清晰開機」？

新竹馬偕紀念醫院眼科團隊引進 SMILE PRO 2.0 微創全飛秒近視雷射系統，以更快的雷射速度、更細緻的能量控制與更智慧的追蹤系統，為你打造更自在的視覺生活。

#### 10 秒完成雷射、微創矯正更安全★

SMILE PRO 2.0 透過先進飛秒雷射，僅需約 10 秒即可在角膜內形成透鏡狀組織，再以極微小切口取出，達到矯正近視與散光的目的。全程由雷射完成，無需掀角膜瓣，可減少對角膜結構的干擾、降低術後乾眼程度，並縮短恢復期。此外，第二代系統導入虹膜辨識追蹤技術，大幅減少因眼睛轉動而造成的度數誤差，是目前廣受國際肯定的主流近視雷射選項。

#### 專科醫師把關，確保手術安全流程★

在新竹馬偕紀念醫院，近視雷射手術由具豐富經驗的眼科專科醫師團隊評估與執行。從術前檢查、客製化治療計畫到術後追蹤，我們以完整的醫療流程與透明的資訊，陪伴每位患者安心接受治療。術前將進行全面性檢查，包括角膜厚度量測、眼軸評估、淚膜狀態與視光檢測，透過全面分析，確認是否適合接受手術。若條件不符，醫師也會提供其他視力矯正建議，確保治療安全性。

#### 完善術後追蹤，提升視力恢復品質★

術後，醫師將依個人眼睛狀況安排回診追蹤，並提供保養指引，協助視力穩定恢復。我們相信，清晰視力是生活品質的一部分；而安全與信賴則是醫療的根基。

新竹馬偕紀念醫院將持續秉持以人為本的理念，以專業、謹慎與貼心的態度提供高品質醫療服務。歡迎預約眼科專業諮詢，讓我們協助你迎向更清晰、更舒適的生活。

OWNDAYS

# OWNDAYS 進駐新竹馬偕 打造全新眼鏡中心

眼科醫師 吳仔捷

新竹馬偕紀念醫院邀請日本快時尚眼鏡品牌 OWNDAYS 進駐醫院，成立全新的眼鏡中心，為全台醫療院所結合眼鏡零售的跨界創舉。雙方以協作模式提供視覺相關資訊與服務，並推動「醫療合作 × 快時尚」的創新布局，讓民眾享有更專業、更便利的視覺照護體驗。

## 👍 看診 × 配鏡一次完成，打造最便利動線

為提升就醫便利性，讓看診與配鏡可在同一地點完成，OWNDAYS 竹馬店設置於新竹馬偕紀念醫院平安樓二樓眼科三診及諮詢室旁，營業時間為平日 09:00 - 21:00。竹馬門市採「專業分工合作模式」運作：

- 院方眼科負責驗光並開立處方箋
- OWNDAYS 負責鏡框、鏡片選購與配鏡服務

民眾可依醫師開立的處方箋，於現場挑選適合的鏡框與鏡片，並可選擇於竹馬店或大魯閣店取件，或享受免費宅配到府服務，讓配鏡流程更專業、更順暢、更輕鬆。

## 👍 高品質、透明價格，多樣選擇一次滿足

眼鏡中心提供多款高品質、低價位且價格透明的眼鏡選擇，包括高度數近視、散光、遠視等多種鏡片。若購買後度數需調整，OWNDAYS 亦提供一年內免費保固。店內有專業人員協助挑選適合款式，並提供免費諮詢，滿足不同族群的視力需求。

## 👍 從配鏡到術後照顧，提供全方位視覺服務

不論是「想要新的眼鏡」、「度數不合，想換新的鏡片」或是「看不清楚需要眼鏡」、「眼睛手術後需要更換新眼鏡」等，只要與眼鏡相關，都歡迎民眾前往新竹馬偕眼鏡中心。眼科團隊與 OWNDAYS 將共同守護民眾的視覺健康，讓看診不再只是例行公事，而是一趟兼具專業、舒適與時尚的新型態體驗！

# 團體衛教

## 院內課程 歡迎民眾踴躍參加

日期	時間	主題	主講者	地點
1/8(四)	08:40-09:00	健康人生，「腸」腸久幸福	徐文娟 護理師	福音樓二樓骨科門診候診區
1/9(五)	08:40-09:00	你想看到什麼世界～淺談「糖尿病眼睛病變」	宋孟真 護理師	平安樓二樓家醫科候診區
1/12(一)	08:40-09:00	認識消化性潰瘍	林頤縷 護理師	平安樓二樓綜合科門診候診區
2/6(五)	08:40-09:00	突然嘴歪眼斜？小心是顏面神經麻痺	余承娥 護理師	福音樓一樓神經內科候診區

## 社區課程 歡迎民眾踴躍參加

日期	時間	主題	主辦單位	主講者	地點
1/2(五)	09:30-11:00	寒冬護心三秘訣	長照課	李孟芸	水源市民活動中心
1/3(六)	08:30-10:30	癌症篩檢活動	癌症資源中心(竹馬)/新竹馬偕兒童醫院		東區衛生所
1/6(二)	10:00-11:00	寒冬護心三秘訣	長照課	李孟芸	豐功市民活動中心
1/7(三)	09:30-11:00	寒冬護心三秘訣	長照課	李孟芸	綠水市民活動中心
1/9(五)	09:30-11:00	寒冬護心三秘訣	長照課	李孟芸	台灣基督長老教會公園教會
1/17(六)	08:30-10:30	癌症篩檢活動	癌症資源中心(竹馬)/新竹馬偕兒童醫院		東區衛生所
1/21(三)	09:30-11:00	寒冬護心三秘訣	長照課	李孟芸	海山社區發展協會
1/27(二)	09:30-11:00	寒冬護心三秘訣	長照課	李孟芸	建華市民活動中心
2/3(二)	10:30-11:00	「新春護家小法寶」	長照課	林煜錚	豐功市民活動中心
2/4(三)	09:30-11:00	「新春護家小法寶」	長照課	林煜錚	綠水市民活動中心
2/6(五)	09:30-11:00	「新春護家小法寶」	長照課	林煜錚	水源市民活動中心
2/7(六)	08:30-10:30	癌症篩檢活動	癌症資源中心(竹馬)/新竹馬偕兒童醫院		東區衛生所
2/13(五)	09:30-11:00	「新春護家小法寶」	長照課	林煜錚	台灣基督長老教會公園教會
2/24(二)	09:30-11:00	「新春護家小法寶」	長照課	林煜錚	建華市民活動中心

## 院內學術教育課程

### 院內教育課程

日期	時間	主題	主講者	地點
1/7(三)	12:30-13:30	流感病毒感染管制與疫苗 《POWERCAM 課程》	重症醫學科 莊維倫 醫師	竹馬 -4F 大禮堂
2/20(五)	12:30-13:30	結核病及/AIDS 介紹與感管措施 《POWERCAM 課程》	一般內科暨感染科 張詢 醫師	竹馬 -4F 大禮堂

※ 因應疫情做適時的調整，實際課程以當日公告為主。詳細內容請洽人力資源課 莊佳倫 電話：03-5166868#2131

科別 Department	樓層 Floor	診間 ROOM	星期一 Monday			星期二 Tuesday			星期三 Wednesday			星期四 Thursday			星期五 Friday			星期六 Saturday
			上午 AM	下午 PM	夜診 PM	上午 AM	下午 PM	夜診 PM	上午 AM	下午 PM	夜診 PM	上午 AM	下午 PM	夜診 PM	上午 AM	下午 PM	夜診 PM	上午 AM
<b>內科 Internal Medicine</b>																		
胃腸肝膽內科 (13) Gastroenterology & Hepatology	二樓	一診	王柏川 5965	陳重助 4059	張瀚文 4074	陳青富 5835		王柏川 5965	陳重助 4059			王柏川 5965	陳青富 5835		陳重助 4059	王柏川 5965	陳青富 5835	
		二診	江英吉 5551	劉憶玟 5602	陳青富 5835	李晉賢 5958	劉憶玟 5602		黃士育 4174	李晉賢 5958		張瀚文 4074	江英吉 5551	江英吉 5551	李晉賢 5958		陳重助 4059	劉憶玟 5602
		超音波室	超音波自約診				超音波自約診				超音波自約診				超音波自約診			超音波自約診
註：■ << 肝炎個管師 >> 洽詢分機 6205 王個管師，提供慢性 B 型及 C 型肝炎治療試辦計劃之用藥申請條件與相關衛教諮詢。																		
心臟內科 (14) Cardiology	二樓	三診	吳敘平 6320	吳立智 5553	原博榮 4011 1/5.19 2/2 吳立智 5553 1/12.26 2/9.23	劉俞旻 5954	吳敘平 6320	劉俞旻 5954	賴堯暉 6385	吳敘平 6320	賴堯暉 6385 1/7.21 2/4	劉俞旻 5954	吳立智 5553		吳敘平 6320	原博榮 4011	楊翔惟 6419	楊翔惟 6419
		四診	楊翔惟 6419	陳永強 5100	林柏霖 5940 1/13.27 2/10.24 節律器特約 吳敘平 6320 1/6.20 2/3 週邊血管特別門診	林柏霖 5940	陳永強 5100	林柏霖 5940	劉俞旻 5954			林柏霖 5940	陳永強 5100 1/8.22 2/5	林柏霖 5940	陳永強 5100	黃維健 4036 二十八診看診		陳永強 5100 1/3.17.31 2/14
		三十三診	原博榮 4011	黃維健 4036 二十八診看診		劉銘恩 4073		黃維健 4036 二十八診看診	楊翔惟 6419	劉銘恩 4073	原博榮 4011	劉銘恩 4073		劉銘恩 4073		劉銘恩 4073		
過敏免疫風濕科 (19) Rheumatology & Immunology Allergy		二十七診	蔡文彬 2070	蔡文彬 2070			蔡文彬 2070						蔡文彬 2070	蔡文彬 2070	蔡文彬 2070	醫師自約診		
註：■ << 風濕免疫科個管師 >> 洽詢分機 2814 張個管師，提供風濕科使用生物製劑病患病情評估、用藥申請及風險管理計劃追蹤執行。																		
感染科 (26) Infectious Diseases	二樓	五診		北馬支援 張詢 4003	劉柏滉 2031	曾政尹 3074			劉柏滉 2031 1/7.21 2/4			劉柏滉 2031	北馬支援 白凱全 3229 14:30 開始看診		劉柏滉 2031		北馬支援 郭建峯 5968	
老年醫學科 Geriatrics	一樓	四診	★蔡文萍 2102 (含骨質疏鬆門診)				★蔡文萍 2102 (含骨質疏鬆門診)											
註：■ 老年醫學科門診限 55 歲以上，★老年醫學科整合照護門診。																		
血液暨腫瘤科 (18) Hematology & Oncology	二樓	十九診	☆鄭弘毅 4098 09:30 開始看診		許彥寧 2016	☆許彥寧 2016 09:30 開始看診			☆鄭弘毅 4098 09:30 開始看診			☆許彥寧 2016 09:30 開始看診		鄭弘毅 4098	☆鄭弘毅 4098 09:30 開始看診			☆許彥寧 2016 1/3.17.31 2/7 09:30 開始看診
註：☆血液腫瘤科周一至周五上午含化療門診及基因檢測諮詢、周六上午許彥寧醫師含基因檢測諮詢。																		
胸腔內科 (15) Pulmonary medicine	二樓	八診	黃呈誼 4078	徐偉樺 4024		徐偉樺 4024		黃呈誼 4078		郭許達 4023		黃呈誼 4078		李彥辰 2116	徐偉樺 4024	黃呈誼 4078		李彥辰 2116 1/10.24
		九診	周育廷 2074	謝文郁 4040 含睡眠呼吸障礙 醫師特約診	黃筑筠 2018	李彥辰 2116	謝文郁 4040		謝文郁 4040	李彥辰 2116	周育廷 2074	周育廷 2074	黃筑筠 2018	謝文郁 4040		周育廷 2074		
註：■ << 氣喘個管師 >> 洽詢分機 2714 陳個管師，針對氣喘收案成人與孩童提供相關知識、日常生活注意事項、吸藥衛教及追蹤管理。<< 肺阻塞個管師 >> 洽詢分機 2711 何個管師，針對肺阻塞 (COPD) 收案病人服藥的遵從性、追蹤管理及疾病照護衛																		
內分泌暨代謝科 (12) Endocrinology & Metabolism	二樓	十診	蕭雅純 4038	張蕙芳 3051		黃弘毅 2006		黃弘毅 2006	蕭雅純 4038		高任宏 3261 1/14.28 2/11.25	張蕙芳 3051	蕭雅純 4038		張蕙芳 3051			高任宏 3261 1/10 2/7.21 莊皓廷 3270 1/3.17.31 2/14
		十一診		陳智帆 4082		高任宏 3261	陳智帆 4082		陳智帆 4082	莊皓廷 3270		高任宏 3261		莊皓廷 3270 1/8.22 2/5	莊皓廷 3270	黃弘毅 2006		黃弘毅 2006
註：■ << 糖尿病 >> 衛教師分機 6204、營養師分機 6247、眼底檢查分機 6249，提供糖尿病共同照護網、妊娠及小兒糖尿病照護與連續血糖連續血糖監測 / 胰島素 pump 裝置等諮詢。																		
腎臟內科 (16) Nephrology	二樓	二十八診				張健橋 5825			薛祐文 5193 三十三診看診							薛祐文 5193 1/2.16.30 2/27	薛祐文 5193 1/3.17.31	
		二十九診	張健橋 5825	林礎琴 5972		林礎琴 5972	詹毓文 5583 1/1-2/15 停診 2/24 恢復看診	張健橋 5825	張健橋 5825	王靖之 4048	陳正誼 5065 (含多囊腎門診)	陳正誼 5065	王靖之 4048	王靖之 4048	林礎琴 5972	陳正誼 5065	詹毓文 5583 2/20	詹毓文 5583 2/21
營養門診 Nutrition Clinic		糖尿病 衛教室	營養門診 自行約診			營養門診 自行約診			營養門診 自行約診			營養門診 自行約診			營養門診 自行約診			
註：■ << 腎臟病個管師 >> 洽詢分機 3541 陳個管師，提供腎病常見症狀及相關檢驗值介紹、腎病日常生活預防保健、飲食及疾病追蹤等衛教諮詢。註：■ 慢性腎臟病衛教時，採自行約診，請洽腎臟科門診。■ 「營養門診」經由各科醫師轉介，諮詢時間為週一-週五上午，洽詢分機 6219。																		
神經內科 (20) Neurology	一樓	一診	章育銘 3064	章育銘 3064		★楊敬譽 4185	林躍欽 5441		林躍欽 5441	楊敬譽 4185 (含失智門診)		章育銘 3064		章育銘 3064	★林慧琦 4158			章育銘 3064 1/10 2/7 楊敬譽 4185 1/24 2/21 (含頭痛門診) 吳元禎 4161 1/17 2/14 林慧琦 4158 1/3.31
		二診	吳元禎 4161	林慧琦 4158 (含失智門診)	許彥偉 4114 頭痛特別門診	許彥偉 4114	吳元禎 4161	許彥偉 4114	★林慧琦 4158 (含老醫門診)	林躍欽 5441	★林慧琦 4158 1/7.21.28 2/11.25	★楊敬譽 4185			許彥偉 4114 失智症 特別門診		林躍欽 5441	
		三診	記憶門診自費 (隔週) 林慧琦 4158-1/26 楊敬譽 4185-2/9 林躍欽 5441- 1/12.2/23							★楊敬譽 4185 (含老醫門診) 1/7.21 2/4 四診看診								
腦血管微創治療特約診 (80)		四診												陳啟仁 2328				
註：■ << 腦中風 - 急性後期照護計劃個管師 >> 洽詢分機 2814 張個管師，提供腦中風病後住院復健相關轉承諮詢及住院管理。★老年醫學科整合照護門診																		

新竹馬偕紀念醫院

新竹馬偕紀念醫院

科別 Department	樓層 Floor	診間 ROOM	星期一 Monday			星期二 Tuesday			星期三 Wednesday			星期四 Thursday			星期五 Friday			星期六 Saturday
			上午 AM	下午 PM	夜診 PM	上午 AM	下午 PM	夜診 PM	上午 AM	下午 PM	夜診 PM	上午 AM	下午 PM	夜診 PM	上午 AM	下午 PM	夜診 PM	上午 AM
<b>外科 Surgery</b>																		
一般外科 (50) General Surgery	平安樓	三十診		江瑞凡 4948 (靜脈曲張特別門診 含美容雷射) 福音樓 2 樓 心臟外科 14 診	江瑞凡 4948	吳宥達 4873 (含甲狀腺腫瘤 特別門診) 1/13.27 2/10.24	陳子堯 2114 (含外傷科門診)		吳宥達 4873	陳子堯 2114			柯文清 4331 (含減重門診)		江瑞凡 4948		陳子堯 2114	
		三十一診	張建仁 4394			葉孟青 4381									張建仁 4394			葉孟青 4381
		三十二診				陳子堯 2114												吳宥達 4873
乳房外科 (57) Breast Surgery	平安樓	三十診	柯文清 4331									柯文清 4331						
		三十一診		張建仁 4394			葉孟青 4381		張建仁 4394 1/14.28 2/4.25	吳宥達 4873			葉孟青 4381 (乳癌自約診)		張建仁 4394			
減重暨代謝手術門診 Bariatric and Metabolic Surgery Clinic	平安樓	三十二診												王柏鈞 4236 1/2.16.30 2/6.20				
美容門診 (69) Cosmetic Surgery	二樓	十六診			蔡永發 4390 醫師約診		蕭順裕 4352 醫師約診			蔡永發 4390			蕭順裕 4352			蕭順裕 4352 醫師約診		
整形外科 (55) Plastic Surgery		十六診	王智君 4232 1/5.26 2/2.23	蔡永發 4390		蕭順裕 4352			蔡永發 4390				蕭順裕 4352		蔡永發 4390			蕭順裕 4352
		十五診	鍾子毅 4346 1/12.19							王智君 4232 1/7.28 2/4.25								王智君 4232 1/3.24.31 2/21
骨科 (52) Orthopedics	福音樓	十八診	葉雅菱 6698		鄭智庭 4297	鄭智庭 4297	鄭智庭 4297 醫師約診	葉雅菱 6698	李毅明 4363	林庭逸 2342 (含外傷科門診)		鄭智庭 4297	鄭智庭 4297				葉雅菱 6698	
		十七診	黃俊傑 2061			林庭逸 2342	葉雅菱 6698		黃俊傑 2061		黃俊傑 2061 (含外傷科門診)	劉耀仁 5273		劉耀仁 5273	劉耀仁 5273	林庭逸 2342	林庭逸 2342	劉耀仁 5273 骨腫瘤特別門診 醫師約診
泌尿外科 (54) Urology	福音樓	一診	李得安 4376		林永杰 6628	林永杰 6628	林永杰 6628		李得安 4376	李得安 4376	李得安 4376	李得安 4376	李得安 4376	李得安 4376	李得安 4376	李得安 4376	李得安 4376	李得安 4376
大腸直腸外科 (56) Colon and Rectal Surgery		一診	呂宜霖 4265			林秉緯 4967	黃曉聖 4262		黃曉聖 4262	林秉緯 4967			呂宜霖 4265		林秉緯 4967		呂宜霖 4265	黃曉聖 4262
胸腔外科 (68) Thoracic Surgery	福音樓	十三診	陳百璽 4301			林哲弘 4291	林哲弘 4291 1/20 教學門診 14 診看診 (15:00 開始看診)	陳百璽 4301			劉洋帆 4920	劉洋帆 4920 肺腫瘤特別門診		林哲弘 4291	劉洋帆 4920 (含外傷科門診)	陳百璽 4301 肺腫瘤特別門診		林哲弘 4291
神經外科 (53) (脊椎外科) Neurosurgery		六診	郭岱宗 4348	郭岱宗 4348		徐至貝 4315			黃柏憲 2073	郭岱宗 4348				徐至貝 4315	林子耀 4273	徐至貝 4315	林子耀 4273	陳立羣 2377 1/9.23 2/6.13
	五診	黃柏憲 2073			陳立羣 2377	黃柏憲 2073			林子耀 4273				陳立羣 2377 (含疼痛門診)	黃柏憲 2073			林子耀 4273 1/3.10.17.24 2/7	

註：■外院乳房攝影師檢後轉診的朋友，請您於看診當日攜帶外院乳房攝影光碟片及正式報告，至本院 B1 放射科櫃台存取光碟資料後，再到 2F 診間報到候診。如未攜帶外院乳房攝影光碟片及正式報告者，請您備妥相關資料再預約看診。

科別 Department	樓層 Floor	診間 ROOM	星期一 Monday			星期二 Tuesday			星期三 Wednesday			星期四 Thursday			星期五 Friday			星期六 Saturday	
			上午 AM	下午 PM	夜診 PM	上午 AM	下午 PM	夜診 PM	上午 AM	下午 PM	夜診 PM	上午 AM	下午 PM	夜診 PM	上午 AM	下午 PM	夜診 PM	上午 AM	
<b>耳鼻喉科 . 牙科 Ear, Nose, and Throat/Dentistry</b>																			
福音樓 耳鼻喉科 (71) ENT	二樓	一診	林冠伶 4612	李翊豪 4692		陳柏年 4622	陳柏年 4622		楊志雍 4641	楊志雍 4641		方宣燁 2129	陳柏年 4622		陳柏年 4622			林郁雯 4647	
		二診	楊志雍 4641			方宣燁 2129 1/6.20 2/3	林冠伶 4612 1/13.27 2/10.24		林冠伶 4612		林郁雯 4647	林冠伶 4612	林冠伶 4612	楊志雍 4641	方宣燁 2129				
		三診	方宣燁 2129																
福音樓 牙科 (72) Dentistry	地下一樓	一診	林嘉容 2076	蘇冠璋 2029		姜潔玲 2658 (限口腔外科)	林上人 4777		蘇冠璋 2029	林佳蕙 2067 ★限矯正自費 self-payment orthodontic clinic	林佳蕙 2067 ★限矯正自費 self-payment orthodontic clinic	林上人 4777	林嘉容 2076		湯仁鈞 2001	林佳蕙 2067 ★限矯正自費 self-payment orthodontic clinic	姜潔玲 2658 (限口腔外科)	林佳蕙 2067 ★限矯正自費 self-payment orthodontic clinic	
		二診							林佳蕙 2067 ★限矯正自費 self-payment orthodontic clinic						林佳蕙 2067 ★限矯正自費 self-payment orthodontic clinic				
註：■ 1. 牙科門診每個診次均有一至三位醫師看診，由一位醫師代表掛名，若要指定看診，請當面告知牙科櫃檯人員。 ■ 2. 蘇冠璋醫師提供 12 歲以上身心障礙個案診療服務，視病情進行轉介。																			
<b>家庭醫學科 . 放射腫瘤科 Family Medicine/Radiation Oncology</b>																			
平安樓 家庭醫學科 (75) Family Medicine	二樓	一診	邱愛珍 5782		李育珊 5996	陳信豪 2033	羅佑珍 5760	陳信豪 2033 (含耳針減重)	陳信豪 2033	邱愛珍 5782	羅佑珍 5760 (含耳針減重)	邱愛珍 5782	陳信豪 2033	林倩如 5749	羅佑珍 5760	葉姿麟 5767	邱愛珍 5782	葉姿麟 5767 1/3.17 2/7.14	
		二診	林曉青 2350 (不提供自費體檢)			傅莉 2378 (不提供自費體檢)	石宇倫 2330 (不提供自費體檢)		石宇倫 2330 (不提供自費體檢)	林曉青 2350 (不提供自費體檢)			陳琦翰 2319 (不提供自費體檢)				石宇倫 2330 (不提供自費體檢)		
		四診	陳琦翰 2319 (不提供自費體檢)			許巍泓 2374 (含職業病科門診)	林倩如 5749		李育珊 5996	葉姿麟 5767			葉姿麟 5767	李育珊 5996	許巍泓 2374	林倩如 5749	許巍泓 2374 (含職業病科門診)		林世煒 2007 含糖尿病照護門診 (不提供戒菸及自費體檢)
註：■ 備註：家庭醫學科林世煒不提供戒菸服務及自費體檢；陳琦翰、石宇倫、林曉青、傅莉醫師不提供自費體檢（但出國留學已備妥體檢表格者則不限）■ 健保成人健檢不需掛門診，請空腹 8 小時以上，於週一~週六上午 (8:30~11:00) 至一樓住院中心辦理。請注意若遇當日門診停診，恕無法提供成人健檢服務。第一次看戒菸門診請掛白天門診。																			
福音樓 預立醫療照護諮詢門診 (86) 約診分機:6206	二樓	十二診							陳信豪 2033 1/7、2/4							陳信豪 2033 1/30、2/13			
		<< 安寧共照師 >> 洽詢分機 2330 蕭護理師，住院中之重症末期病人有安寧療護服務之需求，提供生理、社會、靈性評估的相關照護。																	
福音樓 放射腫瘤科 (74) Radiation Oncology	二樓	十二診	陳文科 5728	陳文科 5728		邱世哲 5790			邱世哲 5790			陳文科 5728	邱世哲 5790						
<b>血友病特別門診 Hemophilia</b>																			
平安樓 血友病特別門診 Hemophilia	二樓	自約診	鄭弘毅 4098 黃鼎煥 4553 許彥寧 2016			鄭弘毅 4098 黃鼎煥 4553 許彥寧 2016			鄭弘毅 4098 黃鼎煥 4553 許彥寧 2016								自約診		
福音樓 血友病暨 特殊血液病門診	一樓	兒科 三診										黃鼎煥 4553							
<< 血友病個案師 >> 連絡電話 03-5166868 轉 6118 吳個案師，監測血友病個案治療計劃遵從追蹤及協助安排診療。																			
<b>眼科 . 皮膚科 . 精神科 . 復健科 . 心臟血管外科 Ophthalmology/Dermatology/Psychiatry/Rehabilitation/Cardiovascular Surgery</b>																			
平安樓 眼科 (70) Ophthalmology	二樓	一診	林欣儒 4679	王義翔 2339	李亞涵 2086	陳錫富 2042	陳錫富 2042		李亞涵 2086		王義翔 2339	李亞涵 2086	吳仔捷 2352	陳錫富 2042	陳錫富 2042	李亞涵 2086			
		二診	蔡佳容 2027	黃松盈 3048		林欣儒 4679		王義翔 2339	黃松盈 3048		蔡佳容 2027	蔡佳容 2027			黃松盈 3048		吳仔捷 2352	陳錫富 2042 1/10.24 2/14 王義翔 2339 1/3.17.31 2/7.21	
		三診	吳仔捷 2352	蔡裕棋 4660		蔡裕棋 4660	蔡佳容 2027		吳仔捷 2352	林欣儒 4679		黃松盈 3048	蔡裕棋 4660	王義翔 2339	林欣儒 4679			蔡裕棋 4660	
註：■ 眼科蔡裕棋醫師門診報到時間週二 (上午診) 11:30 前報到；週六 (上午診) 13:30 前報到；週一、週四 (下午診) 17:00 前報到；逾時不候，敬請見諒。週六門診含兒童看診																			
平安樓 皮膚科 (24) Dermatology	二樓	一診	李幼華 3084			李幼華 3084		謝雅如 4222	謝雅如 4222	吳南霖 4200 乾癬及異膚 特別門診	謝雅如 4222 含乾癬特別門診		李幼華 3084	李幼華 3084				謝雅如 4222	
平安樓 精神科 (21) Psychiatry	五樓	一診	林恩聖 4133	吳洽明 2363		吳洽明 2363		林恩聖 4133	林恩聖 4133			林恩聖 4133	吳洽明 2363	吳洽明 2363				吳易澄 2000 1/3.24 2/7.21	
		二診	吳易澄 2000		蘇煦涵 5089 1/12 2/9.23	吳易澄 2000			蘇煦涵 5089		吳易澄 2000 1/7.14.28 2/11.25	蘇煦涵 5089		蘇煦涵 5089 失智症特別門診 及成人					
註：■ 「未曾於本院精神科就醫之患者」，請於下列時間至精神科門診報到：上午診 11:00 前、下午診 16:00 前、夜診 19:00 前，逾時報到者可視現場門診狀況另行安排其他時段看診。																			
平安樓 復健科 (73) Rehabilitation	五樓	一診	黃詩陽 2093	謝牧清 2385		謝牧清 2385				黃詩陽 2093	黃世昕 2376	黃詩陽 2093	謝牧清 2385	謝牧清 2385	黃詩陽 2093				
福音樓 心臟血管外科 (67) Cardiovascular Surgery	二樓	十四診	徐綱宏 4349 1/5 2/2					陳亭安 4924 (含靜脈疾病門診)	陳亭安 4924		羅子信 4932							陳亭安 4924 1/3.17.31 2/7.21	
																		羅子信 4932 1/10.24 2/14	

科別 Department/ 醫師 DR. Name	共同專長 / 個人專長
<b>內分泌暨代謝科 (12)</b> Endocrinology & Metabolism	《共同專長》糖尿病、甲狀腺疾病、高血脂症等內分泌疾病、腦下垂體病變、腎上腺病變及各種內分泌異常。
4038 蕭雅純 Hsiao, Ya-chun	
3051 張蕙芳 Chang, Hui-Fang	
4082 陳智帆 Chen, Chin-Fan	
2006 黃弘毅 Huang, Hung-Yi	
3261 高任宏 Kao, Jen-Hung	
3270 莊皓廷 Chuang, Hao-Ting	
<b>胃腸肝膽內科 (13)</b> Gastroenterology & Hepatology	《共同專長》一般內科及各種胃腸肝膽胰臟疾病諮詢、診斷及治療。胃食道逆流疾病，消化性潰瘍、胃十二指腸潰瘍出血之治療、食道胃靜脈瘤出血之治療、膽結石、膽管結石、胰臟發炎、腸阻塞、便秘、大腸急躁症、慢性肝病、B、C 肝炎、肝硬化、肝癌追蹤及治療。診斷及治療性食道、胃十二指腸內視鏡（含窄頻影像系統 Narrow Band Imaging System）、診斷及治療性大腸鏡（含窄頻影像系統 Narrow Band Imaging System）、診斷及治療性膽胰內視鏡術（ERCP）、診斷性腹部超音波、腹部超音波指引切片檢查、抽吸、引流術、肝腫瘤治療、各種消化道疾病及腫瘤諮詢、診斷及治療。
5965 王柏川 Wang, Po-Chuan	
4059 陳重助 Chen, Chung-Chu	
4074 張瀚文 Chang, Han-Wen	
5835 陳青富 Chen, Ching-Fu	
5958 李晉賢 Li, Chin-Hsien	
4174 黃士育 Huang, Shin-Yu	
5551 江英吉 Chiang, Ying-Chi	
5602 劉憶玟 Liu, Yi-Hsuan	
<b>心臟內科 (14) Cardiology</b>	
4036 黃維健 Wong, Wai-Kin	
4073 劉銘恩 Liu, Ming-En	
4011 原博榮 Yuan, Po-Jung	
5954 劉俞旻 Liu, Yu-Min	
6320 吳敘平 Wu, Hsu-Ping	
5940 林柏霖 Lin, Po-Lin	
6419 楊翔惟 Yang, Hsiang-Wei	
6385 賴堯暉 Lai, Yau-Huei	
5100 陳永強 Chen, Yung-Chiang	
<b>胸腔內科 (15) Pulmonary medicine</b>	《共同專長》一般胸腔及呼吸系統疾病、氣喘、慢性阻塞性肺疾病、肺炎、肺結核、肺腫瘤。 含《共同專長》及呼吸道感染、咳嗽、支氣管鏡檢查、胸腔超音波檢查、肺功能檢查、呼吸衰竭等。 含《共同專長》及呼吸道相關檢查。 含《共同專長》及肺功能、超音波、支氣管鏡等檢查及治療、睡眠呼吸中止症。 含《共同專長》及支氣管鏡檢查、胸腔超音波檢查、呼吸衰竭及重症病患之照顧與處理。 含《共同專長》及慢性咳嗽、阻塞性睡眠呼吸中止症、急重症與亞急性呼吸衰竭病患處置。 含《共同專長》及肺結核與潛伏結核病、介入性支氣管鏡檢查與治療、戒菸諮詢。
4023 郭許達 Kuo, Hsu-Tah	
4078 黃呈誼 Huang, Chen-Yi	
4024 徐偉樺 Hsu, Wei-Hua	
4040 謝文郁 Hsieh, Wen-Yu	
2018 黃筑筠 Huang, Chu-Yun	
2074 周育廷 Chou, Yu-Ting	
2116 李彥辰 Lee, Yen-Chen	
<b>腎臟內科 (16) Nephrology</b>	《共同專長》一般內科疾病及腎臟病，包括泌尿系統感染、腎炎、蛋白尿併水腫、血尿、急性及慢性腎衰竭、高血壓及糖尿病腎病變、電解質異常治療、尿毒症、透析治療、腎臟超音波影像學檢查。
5065 陳正誼 Chen, Cheng-Yi	
4048 王靖之 Wang, Ching-Chin	
5972 林磯琴 Lin, Hsien-Chin	
5825 張健樞 Chang, Chien, Chiao	
5193 薛祐文 Hsueh, Yuwen	
5583 詹毓文 Chan, Yu-Wen	
<b>血液暨腫瘤科 (18)</b> Hematology & Oncology	《共同專長》(1) 化學治療與標靶治療：轉移性乳癌、肺癌、大腸直腸癌、頭頸部癌、胃食道癌、泌尿道癌。(2) 賀爾蒙治療：轉移性攝護腺癌、乳癌。(3) 免疫治療：黑色素瘤、肺腺癌。(4) 貧血：缺鐵性貧血、地中海型貧血、溶血性貧血等。(5) 血小板疾病：免疫性血小板低下（紫斑症）、原發產血小板增多症。(6) 慢性骨髓性白血病、慢性淋巴球性白血病。(7) 其他治療與討論：血友病、淋巴瘤、多發性骨髓瘤、急性白血病。
4098 鄭弘毅 Cheng, Hung-Yi	
2016 許彥寧 Hsu, Yen-Ning	
<b>過敏免疫風濕內科 (19)</b> Rheumatology & Immunology	一般內科性疾、一般性關節炎、高尿酸血症及痛風、類風濕性關節炎、退化性關節炎、僵直性脊椎炎、乾癬性關節炎、硬皮症、皮肌炎、各類過敏性疾。
2070 蔡文彬 Tsai, Wen-Pin	
<b>神經內科 (20) Neurology</b>	《共同專長》一般神經疾病、腦中風、帕金森氏症、癲癇、失智症。 含《共同專長》偏頭痛、周邊神經痛、運動損傷。 含《共同專長》及頭痛、三叉神經痛。 含《共同專長》及頭痛、頭暈。 含《共同專長》一般神經疾病、腦中風、動作障礙疾病、失智症。 一般神經科疾病，腦中風，頭痛，帕金森氏症，失智症，癲癇。
4161 吳元禎 Wu, Yuan-Chen	
4185 楊敬譽 Yang, Ching-Yu	
4114 許彥偉 Hsu, Yen-Wei	
3064 章育銘 Jhang, Yu-Ming	
4158 林慧琦 Lin, Hui-Chi	
5441 林躍欽 Lin, Yue-Chin	
<b>腦血管微創治療特別門診</b>	神經血管微創治療（急性腦中風、血栓移除、動脈瘤栓塞、動靜脈畸形栓塞、顱內/頸動脈支架置放、高階神經學影像等。
2328 陳啟仁 Chen, Chi-Jen	
<b>精神科 (21) Psychiatry</b>	《共同專長》一般精神醫學、適應障礙、憂鬱症、焦慮、恐慌症、睡眠障礙。 含《共同專長》及心理創傷。 含《共同專長》及睡眠醫學、思覺失調症、自律神經失調及司法精神醫學。 含《共同專長》及兒童青少年精神醫學、思覺失調症。 含《共同專長》及兒童青少年精神醫學、思覺失調症。
2000 吳易澄 Wu, Yi-Cheng	
5089 蘇煦涵 SU, Hsu-Han	
4133 林恩聖 Lin, En-Sheng	
2363 吳洽明 Wu, Chia-Ming	

科別 Department/ 醫師 DR. Name	共同專長 / 個人專長
皮膚科 (24) Dermatology	《共同專長》一般皮膚科、皮膚炎、感染性皮膚病、自體免疫性皮膚病、發炎性皮膚病(乾癬等)、落髮、色素疾病(白斑等)、皮膚腫瘤、醫學美容。
3084 李幼華 Li, Yu-Hua	含《共同專長》及除斑除毛除皺、電波拉皮、果酸換膚、肉毒桿菌注射、飛梭雷射、脈衝光、灰指甲、白斑、乾癬、毛囊炎、過敏、帶狀皰疹(皮蛇)。
4222 謝雅如 Hsieh, Ya-Ju	含《共同專長》及青春痘全方位治療、曬斑、雀斑、肝斑、雷射除痣、玻尿酸注射(隆鼻、豐唇、豐頰、玻尿酸拉皮、淚溝改善)、肉毒桿菌素注射(除皺、瘦臉、多汗症治療)、毛孔粗大、果酸換膚、美白療程、壓力性皮膚疾病。
4200 吳南霖 Wu, Nan-Lin	含《共同專長》及皮膚醫學美容(雷射、換膚等)、微整型(肉毒桿菌及玻尿酸注射等)、乾癬、異位性皮膚炎。
感染科 (26) Infectious Diseases	《共同專長》健康諮詢、感冒、病毒感染、化膿性皮膚病、腸炎、腎炎、尿道炎、肺炎、敗血症、各種感染症。
3074 曾政尹 Tseng, Cheng-Yin	
2031 劉柏滉 Liu, Po-Huang	
4085 吳易軒 Wu, Yi-Hsuan	
老年醫學科 Geriatrics	
4185 楊敬譽 Yang, Ching-Yu	老人衰弱、失智、腦中風、跌倒、失能、帕金森氏症。
2102 蔡文萍 Tsai, Wen-Ping	一般內科、老人健檢、老年衰老、肌少症、骨質疏鬆症、老年慢性疾病照顧、老年醫學整合照護門診、周全性老年醫學評估、老年多重藥物整合、居家醫療、老年健康促進。
一般外科 (50) 乳房外科 (57) General Surgery/Breast Surgery	《共同專長》胃腸及肝膽胰手術、乳房疾病乳癌檢查治療手術、各種疝氣手術、腹腔鏡手術、甲狀腺等內分泌手術，及體表腫瘤切除手術等。
4331 柯文清 Ko, Wen-Ching	胃腸、乳房腫瘤、內視鏡手術、達文西機器手臂手術、疝氣
4381 葉孟青 Yeh, Meng-Ching	含《共同專長》及達文西機器手臂手術、乳癌檢查手術治療、胃癌腹腔鏡手術、肝膽胰手術、甲狀腺及其他各種一般外科手術。
4394 張建仁 Chang, Chien-Jen	含《共同專長》及甲狀腺手術、乳癌檢查手術治療、疝氣及其他各種一般外科手術。
2114 陳子堯 Chen, Tzu-Yao	一般外科手術、腹腔鏡手術、甲狀腺手術。
4873 吳育達 Wu, Yu-Ta	一般外科手術、腹腔鏡手術、乳房手術、甲狀腺手術(含射頻燒灼)
4948 江瑞凡 Chiang, Jui-Fan	靜脈曲張微創手術、胃腸肝膽微創內視鏡手術、疝氣微創內視鏡手術、甲狀腺手術、乳房手術、一般外科手術。
減重暨代謝手術門診 Bariatric and Metabolic Surgery Clinic	減重代謝手術(含藥物減重)。
4331 柯文清 Ko, Wen-Ching	
4236 王柏鈞 Wang, Po-Chun	
骨科 (52) Orthopedics	《共同專長》一般骨科、骨折外傷、肢體關節、脊椎疾患、骨質疏鬆、腕及肘隧道症候群、腰背肩頸疼痛、板機指、腫瘤切除。
4297 鄭智庭 Cheng, Chih-Ting	含《共同專長》及人工關節置換、脊椎神經壓迫、滑脫、骨折、運動傷害。
6698 葉雅菱 Yhe, Ya-Lin	含《共同專長》及人工關節置換、運動傷害、小兒骨骼肌肉傷害、手外科。
2061 黃俊傑 Huang, Chun-Chieh	骨鬆骨折、脊椎氣球成形術、微創減痛關節置換、微創拇指外翻、頸椎退化、小兒骨折、3D列印輔助截骨矯正、骨質疏鬆症。
5273 劉耀仁 Liu, Yao-Jen	含《共同專長》及人工關節置換、脊椎手術、運動醫學。
2342 林庭逸 Lin, Ting-Yi	含《共同專長》及運動醫學、人工關節置換、微創脊椎手術、截骨矯正、止痛注射、再生療法。
4363 李毅明 Lee, Ye-Ming	含《共同專長》及關節置換重建手術。
神經外科 (53) Neurosurgery	《共同專長》坐骨神經痛、慢性腰酸背痛、脊椎退化性骨刺、椎間盤疾患、腦外傷、出血性腦中風、脊椎損傷、壓迫性骨折、腦瘤、脊椎腫瘤、腦動脈瘤、雙手麻木(腕隧道及肘隧道症候群)。
4348 郭岱宗 Kuo, Tai-Tsung	含《共同專長》3D導航脊椎微創手術、骨水泥灌漿術、脊椎動態穩定手術、手汗症、三叉神經痛、半顏面痙攣、頸髓病變顯微手術、慢性肩頸痛及慢性下背痛手術、內視鏡腦下垂體手術。
4315 徐至貝 Hsu, Chih-Pei	含《共同專長》及顯微脊椎手術、腰酸背痛、肩頸酸痛、手腳酸麻痛、頸椎及腰椎退化性骨刺及滑脫、骨質疏鬆、壓迫性骨折。
2073 黃柏憲 Huang, Po-Hsien	含《共同專長》及「脊椎微創手術」、「人工椎間盤置放手術」及各式脊椎手術；內視鏡腦下垂體腫瘤切除等。
4273 林子耀 Lin, Tzu-Yao	坐骨神經痛、腰酸背痛、肩頸酸痛、疼痛治療、脊椎內視鏡手術、脊椎微創手術、顱內出血、水腦症、腦瘤。
2377 陳立羣 Chen, Li Chun	含《共同專長》及一般神經外科手術、微創內視鏡手術、立體定位手術、神經外傷手術、疼痛治療、高頻熱凝療法。
泌尿外科 (54) Urology	《共同專長》一般泌尿科、結石、攝護腺疾病、腹腔鏡手術。
4376 李得安 Lee, Te-An	
6628 林永杰 Lin, Yung-Chieh	
4279 詹勤 Chan, Chin	含《共同專長》及達文西機器手臂手術。
整形外科 (55) Plastic Surgery	《共同專長》顏面外傷、肢體外傷、皮膚及軟組織腫瘤、糖尿病足部潰瘍、燒燙傷、手外科、顯微重建手術、顏面骨骨折、一般整形手術。
4390 蔡永發 Tsai, Yung-Fa	含《共同專長》及乳癌術後乳房重建、顏面骨骨折、顯微重建手術。
4352 蕭順裕 Hsiao, Shun-Yu	含《共同專長》及慢性潰瘍傷口、甲溝炎、手外科。
整形美容外科 (69) Cosmetic Surgery	《共同專長》內視鏡拉皮、雙眼皮、眼袋、隆鼻、隆乳手術、抽脂、修疤、狐臭、除皺、除毛、雷射除斑、脈衝光、飛梭雷射、微波拉皮。
4390 蔡永發 Tsai, Yung-Fa	含《共同專長》及臉部整形及削骨手術、內視鏡隆乳、脂肪移植手術。
4352 蕭順裕 Hsiao, Shun-Yu	含《共同專長》及修疤、狐臭手術、點痣、臉部微整形。
大腸直腸外科 (56) Colon & Rectal Surgery	《共同專長》治療各種大腸、直腸、肛門疾病。
4265 呂宜霖 Lu, Yi-Lin	含《共同專長》及達文西機器手臂手術。
4262 黃暉聖 Huang, Wei-Sheng	肛門疾病治療、瘻管與痔瘡手術、大腸鏡檢查及息肉切除手術、大腸直腸癌手術及微創手術。
4967 林秉緯 Lin, Ping-Wei	達文西手術及腹腔鏡微創手術、大腸鏡檢查及息肉切除手術、大腸直腸癌手術及化學治療、肛門疾病治療、痔瘡瘻管手術、克隆氏症及潰瘍性大腸炎治療。

科別 Department/ 醫師 DR. Name	共同專長 / 個人專長
<b>心臟血管外科 (67) Cardiovascular Surgery</b>	《共同專長》成人心臟手術(冠狀動脈繞道、瓣膜置換手術)成人主動脈手術(置換或支架手術)、週邊血管:洗腎動靜脈瘻管建立及血栓清除手術、永久洗腎導管置放、週邊動脈繞道手術、各式週邊動靜脈疾病、週邊血管超音波檢查、超音波指引人工血管置放手術。
4349 徐綱宏 Hsu, Kang-Hong	含《共同專長》先天性心臟病手術、不停跳冠狀動脈繞道手術、微創傷口瓣膜置換及修補手術、主動脈置換及套膜支架手術、葉克膜及急重症醫療、靜脈曲張手術、洗腎瘻管手術。
4924 陳亭安 Chen, Tin-Ann	靜脈曲張手術、動靜脈瘻管手術、胸腹主動脈手術、成人心臟手術、各式血管通路之建立和長期維護。
4932 羅子信 Luo, Tzu-Hsin	週邊血管手術、靜脈曲張手術、成人心臟手術、葉克膜置放。
<b>胸腔外科 (68) Thoracic Surgery</b>	《共同專長》胸腔內視鏡手術、胸部外傷處理、胸腔及肺部腫瘤(癌症)手術、氣胸手術、食道疾病治療及診斷、氣切照護、達文西機器手臂手術。
4301 陳百璽 Chen, Pai-His	含《共同專長》早期肺癌篩檢,低劑量電腦斷層影像判讀及早期肺癌治療建議。胸腔微創手術(肺癌、食道癌、縱膈腔腫瘤):包含達文西機器手臂手術及單一微小傷口胸腔內視鏡手術。胸部創傷、肋骨骨折固定治療。
4920 劉洋帆 Liu, Yang-Fan	含《共同專長》達文西機器手臂微創手術(包含:肺癌、食道癌、縱膈腔腫瘤)、單孔內視鏡微創手術(包含:肺癌、食道癌、縱膈腔腫瘤、氣胸、膿胸、肺膿瘍等各式胸腔手術)、胸部創傷治療、肋骨固定手術、漏斗胸、雞胸微創矯正手術、肺癌、食道癌、與各式胸腔疾病諮詢與治療。
4291 林哲弘 Lin, Che-Hung	達文西機械手臂術(肺癌、食道癌、縱膈腔腫瘤),單孔胸腔手術(肺癌、轉移性肺腫瘤、食道癌、縱膈腔腫瘤),一般胸腔外科疾病(氣胸、吞嚥困難、胸痛、膿胸),胸腔外傷、肋骨骨折固定手術
<b>眼科 (70) Ophthalmology</b>	《共同專長》一般眼疾、白內障手術、角膜塑型控制近視。
4660 蔡裕祺 Tsai, Yu-Chi	含《共同專長》及黃斑部手術、視網膜手術、近視雷射手術、角膜移植、青光眼、視網膜病變。
3048 黃松盈 Huang, Sung-Ying	含《共同專長》及青光眼、視網膜疾病。
2027 蔡佳容 Tsai, Chia-Jung	含《共同專長》及斜視手術、飛秒雷射白內障手術、近視雷射手術、眼皮手術、兒童斜弱視及視力保健、近視管理、角膜塑型片驗配、青光眼、視網膜疾病。
2042 陳錫富 Chen, His-Fu	含《共同專長》及視網膜剝離手術、糖尿病視網膜手術。
4679 林欣儒 Lin, Hsin-Ju	含《共同專長》及青光眼、視網膜疾病、近視雷射手術。
2086 李亞涵 Lee, Ya-Han	含《共同專長》及微切口白內障手術、飛秒雷射白內障手術、近視屈光雷射手術、眼整形手術(倒睫毛手術、眼瞼下垂手術)、內視鏡鼻腔淚囊吻合手術、兒童近視控制(角膜塑型、兒控鏡片驗配)、青光眼、角膜疾患。
2339 王義翔 Wang, Yi-Hsiang	含《共同專長》及微創白內障手術、近視雷射手術、玻璃體手術、角膜疾病、青光眼、視網膜疾病、黃斑部病變、糖尿病視網膜病變、兒童視力保健、眼瞼手術、人工水晶體更換。
2352 吳仔捷 Wu, Yu-Chieh	含《共同專長》及微創白內障手術、飛秒雷射白內障手術、近視雷射手術、兒童視力保健及近視控制、眼整形手術、睫毛倒插手術、眼瞼下垂手術、溢淚治療、青光眼、視網膜疾病、角膜疾患。
<b>耳鼻喉科 (71) Ear, Nose and Throat</b>	《共同專長》耳鼻喉科疾病、眩暈、助聽器選配、頭頸部腫瘤、打鼾及睡眠呼吸障礙。
4622 陳柏年 Chen, Bo-Nien	含《共同專長》及過敏性鼻炎、鼻竇炎、鼻內視鏡及雷射手術、嗓音。
4641 楊志雍 Yang, Chih-Yung	含《共同專長》及喉科、嗓音、頭頸部腫瘤手術。
4612 林冠伶 Lin, Kuan-Ling	含《共同專長》及小兒耳鼻喉及呼吸道、耳部疾病及聽力障礙、過敏性鼻炎、鼻竇炎、嗓音、吞嚥評估、鼻部手術。
2129 方宣燁 Fang, Hsuan-Yeh	含《共同專長》及兒童耳鼻喉及聽力疾病、耳內鏡手術、人工耳蝸(電子耳)、鼻過敏、鼻竇內視鏡、聲音嘶啞、頭頸腫瘤口腔癌。
4692 李翊豪 Lee, Yi-Hao	含《共同專長》及小兒耳鼻喉科疾病(含鼻竇炎及中耳炎)、小兒睡眠障礙、小兒呼吸道疾病、過敏性鼻炎及慢性鼻竇炎、鼻竇內視鏡微創手術、鼻中膈彎曲鼻道成形手術、聲音沙啞、聲帶病兆、喉部顯微手術、打鼾及睡眠呼吸中止症、一般耳鼻喉科頭頸部疾病。
4647 林郁雯 Lin, Yu-Wen	含《共同專長》及鼻部過敏、鼻中膈彎曲、鼻部及口腔病變雷射手術、小兒鼻竇炎、中耳炎、中耳積水、小兒睡眠呼吸中止症。
<b>牙科 (72) Dentistry</b>	《共同專長》一般牙科。
2029 蘇冠璋 Su, Kuan-Wei	含《共同專長》及牙周病治療、牙周手術。
4777 林上人 Lin, Shan-Jen	含《共同專長》及家庭牙科、牙髓病及根管治療。
2001 湯仁鈞 Tang, Jen-Chun	含《共同專長》及家庭牙科、根管治療。
2067 林佳蕙 Lin, Chia Wei	兒童及青少年齒顎矯正、成人齒顎矯正、合併正顎手術齒顎矯正。
2082 陸弘志 Lu, Hung-Chih	含《共同專長》及義齒修復(牙冠牙橋、活動假牙、全口假牙)、顫顫關節疾病、人工植牙修復、美容牙科。
2658 姜潔玲 Chian, Chieh-Ling	含《共同專長》及顏面骨折手術、口腔癌及良性腫瘤手術、復原前齒槽手術、阻生齒。
2076 林嘉容 Lin, Chia-Jung	含《共同專長》假牙修復、全口重建、前牙美學
<b>復健科 (73) Rehabilitation</b>	《共同專長》一般復健、神經系統復健、肌肉骨骼系統復健。
2093 黃詩陽 Huang, Shih-Yang	含《共同專長》及肌電圖神經傳導檢查、肌肉骨骼系統超音波檢查。
2376 黃世昕 Huang, Shih-Shin	含《共同專長》及肌肉骨骼超音波導引注射、檢查。
2385 謝牧清 Shie, Mu-Ching	含《共同專長》及肌肉骨骼復健、肌肉骨骼系統超音波檢查、超音波導引 PRP、玻尿酸、羊膜生長因子注射、兒童發展遲緩及復健、中風復健、脊髓損傷復健、創傷性腦損傷復健。
<b>放射腫瘤科 (74) Radiation Oncology</b>	
5790 邱世哲 Chiu, Shin-Che	《共同專長》癌症放射治療、手術後輔助性化學治療、安寧緩和治療、癌症治療諮詢。
5728 陳文科 Chen, Wun-Ke	
<b>家庭醫學科 (75) Family Medicine</b>	《共同專長》健康檢查及保健諮詢、疾病篩檢及成人預防接種、各種慢性病診治(高血壓、糖尿病、高血脂症、氣喘、肝炎、痛風、更年期症候群等)。一般內科疾病診治(感冒、腸胃炎、腰酸背痛等)、精神症狀診治(失眠、憂鬱、焦慮等)、旅遊健康諮詢、減重肥胖諮詢、門診戒菸治療(林世烽除外)。初診民眾需進行衛教,請掛日間門診,複診民眾全時段皆可。
5782 邱愛珍 Chiu, Ai-Chen	含《共同專長》及安寧緩和醫療、耳針減重。
5767 葉姿麟 Yeh, Tzu-Lin	
5760 羅佑珍 Lor, You-Chen	含《共同專長》及糖尿病共同照護、慢性腎臟病照護、皮膚病診治、耳針減重。
2033 陳信豪 Chen, Hsin-Hao	
5749 林倩如 Lin, Chien-Ju	含《共同專長》及糖尿病共同照護、安寧緩和醫療。
5996 李育珊 Lee, Yu-Shan	
2374 許巍泓 Hsu, Wei-Hung	含《共同專長》及糖尿病共同照護、職業病門診。
2007 林世烽 Lin, Ssu-Feng	
<b>血友病特別門診 Hemophililia</b>	血友病、凝血功能障礙
4553 黃鼎煥 Huang, Ting-Huan	



## 就醫訊息

## 一、門診急診掛號及部分負擔收費標準

項目	健保		
	門診	急診	
掛號費	週一~週五 日診(上午、下午)	150	300
	週一~週五 夜診、週六及例假日	200	
基本部分負擔 (代健保署收費)	門診	240	400
	1. 經電子轉診、持轉診單就醫或轉診回診者(備註3)	100	
	2. 門、急診手術後首次回診		
	3. 住院患者出院後 1 個月內首次回診		
	4. 生產出院後 6 週內首次回診		
	牙科	50	
	領有身心障礙手冊者(須有相關證明)	50	
中低收入(須健保卡註記)	240	300	
藥品部分負擔	1. 分娩、三歲以下兒童、預防保健服務、偏遠地區(須有相關證明) 2. 重大傷病、職業傷病者、低收入戶、榮民及榮民遺眷之家戶代表(須健保卡註記)	免收	
	一般民眾	10~300 (備註1)	-
	中低收入戶及領有身心障礙手冊者	0~200 (備註1)	-
	法定補助免除者(備註2)領取第2次及第3次慢處箋者	免收	-
* 復健療程部分負擔：第二次起，每次 50 元。			
* 自費項目：本院依全民健康保險醫療費用支付標準收費，健保不給付項目須另計。			
備註： (1) 門診藥品部分負擔 ≤100 元收取 10 元，≥101 元採比率 20% 以定額計收，上限 300 元。(中低收入及領有身心障礙手冊者其門診藥品部分負擔 ≤100 元免收，≥101 元採比率 20% 以定額計收，上限 200 元。) (2) 法定補助免除者包含：重大傷病、分娩、低收入戶、榮民及榮民遺眷之家戶代表、三歲以下兒童、油症患者、替代役役男、列管結核病人至指定特約醫院就醫等。 (3) 轉診傷病醫師認定需繼續門診診療，自轉診就醫之日起一個月內四次之回診(1 個月內之定義為轉診就醫日起 30 日內，如最後一日為例假日，則順延一日)。依健保法規定，區域醫院門診部分負擔經轉診為 100 元，未經轉診為 240 元。 (4) 保險對象就醫時，應繳驗健保 IC 卡及其他優待證件，若健保 IC 卡無照片者，需繳驗身分證或戶口名簿。			

## 二、身心障礙鑑定須知

1. 準備「三張 1 吋相片」及「身分證正反面影本」或「戶口名簿」至戶籍地鄉市鎮公所，領取身心障礙鑑定表。
2. 掛號至各相關專科門診予醫師鑑定，醫師鑑定完畢，預約 14 天內回院由第二階段專業人員做評估。
3. 第二階段專業人員評估完成後，待鑑定資料輸入系統上傳，醫院鑑定流程即完成。
4. 身心障礙者服務特別窗口電話：社會服務課 5166868\*2102。

## 三、健保成人預防保健服務

成人體檢：30 歲以上未滿 40 歲者，每五年補助一次；40~64 歲，每三年一次；65 歲以上，每一年一次，以上三種體檢時間上午 8:30-11:00，做檢查前一天晚上 12 點過後請開始禁食，包含水。體檢當天請持健保 IC 卡及相關身分證件至住院中心登記，繳交費用週一~週五 150 元、週六 200 元。

\* 諮詢電話：03-6889595#3330、3331、2483

1. 繳費後至平安樓二樓眼科量視力。
2. 至福音樓一樓檢驗科抽血。
3. 至平安樓二樓家醫科報到及量身高、體重、血壓。

## 四、愛滋病免費匿名篩檢諮詢服務計畫

本院提供免費愛滋病匿名篩檢，不用掛號、不必空腹、不需提供真實姓名，絕對保護個人隱私並提供專業的諮詢服務，請篩檢民眾放心。為增加便民服務，可採電話、通訊軟體預約，一通電話或訊息，立即幫您預約篩檢。

\* 預約電話：週一至週五 08:00-17:00 (03)6889595 轉 2936

\* 篩檢條件：1. 有發生危險性行為者、感染性病或是注射藥癮者

2. 伴侶檢視有感染風險者

\* 檢驗項目：愛滋檢驗(設有抽血服務、愛滋病毒快速篩檢)

\* 服務時間：週一、週二：13:30-20:30

週三~週五：08:30-12:00、13:30-17:00

週六：09:30-12:00(隔週提供服務)



\* 新竹馬偕匿名篩 line@ 生活圈：歡迎預約及諮詢

## 門診須知 本院受理三個禮拜內預約掛號

## 壹、掛號方式 (請備妥身份證號碼或病歷號碼)

- 一、人工掛號專線：(03)611-8866
- 二、網際網路預約：<http://www.hc.mmh.org.tw>
- 三、行動掛號 APP：搜尋「馬偕行動掛號」
- 四、現場掛號
- 五、自動掛號機(新型自動掛號機提供慢性病連續處方箋第二次或第三次批價作業)
- 六、語音預約專線(03)-5166516(僅開放二個禮拜內)請依照語音指示操作，可使用病歷號或身份證字號掛號、身份證第一位英文字母參照下表輸入

## 身分證字母代碼輸入參照表：

A	B	C	D	E	F	G	H	I
01	02	03	04	05	06	07	08	09
J	K	L	M	N	O	P	Q	R
10	11	12	13	14	15	16	17	18
S	T	U	V	W	X	Y	Z	
19	20	21	22	23	24	25	26	

## 自動掛號機

放置地點：本院福音樓一樓、二樓。

服務項目：

1. 現場掛號
2. 預約掛號
3. 預約取消
4. 預約掛號查詢
5. IC 卡更新查詢
6. 醫師請假查詢
7. 門診進度查詢
8. 住院患者查詢

請多加利用自動掛號機，增加您就醫的便利，謝謝！

## 貳、掛號時間

一、電話語音及網際網路：全日 24 小時(全年無休)

二、現場掛號服務時間：

@ 星期一至星期五：上午 08:00~11:30(牙科至 11:00)  
下午至 16:30(牙科至 15:30)  
晚上至 20:00(牙科至 19:30)

@ 星期六：上午 08:00~11:30(牙科至 11:00)  
下午、晚上休診

@ 星期日、國定假日：休診

三、人工電話掛號：08:00~17:00，

週六至 12:00，假日休息

<註 1>：初診病人請於當天填妥個人基本資料後，至櫃檯辦理掛號。

<註 2>：為節省您寶貴的時間，複診請多利用電話語音或網路掛號。

## 參、就診時間

\* 星期一至星期五：

上午：9:00~12:00(牙科請於 11:30 前報到)

下午：14:00~17:00(牙科請於 16:30 前報到)

晚上：17:30~20:30(牙科請於 20:00 前報到)

\* 星期六：

上午：9:00~12:00(牙科請於 11:30 前報到)

下午、晚上：休診

\* 星期日、國定假日：休診



## 掛號及看診相關注意事項

- 一、掛號時請使用看診本人的資料掛號，若新生兒初診未報戶口者，請採現場掛號。
- 二、請攜帶健保 IC 卡，身分證，兒童健康手冊，孕婦手冊就診，並於當日批價，否則需自費。
- 三、初診可先以身分證字號預約，就診當天先填妥個人基本資料後，於現場掛號時間截止前，攜帶健保 IC 卡及身分證(或戶口名簿)，至櫃檯辦理掛號手續。
- 四、更新基本資料：持身分證明文件至福音樓一樓批價掛號櫃檯辦理。



**掛號費、基本部分負擔及藥品部分負擔之收費標準**

項目	健保		非健保	
	門診	急診	門診	急診
掛號費	週一~週五日診	150	150	300
	週一~週五夜診、週六及例假日	200	300	300
診察費	一般科別(除精神科 370元、牙科 470元)		350	800
基本部分負擔 (代健保署收費)	門診	240	400	-
	經電子轉診、持轉診單就醫或轉診回診者(備註1)。			
	門、急診手術後首次回診	100		
	住院患者出院後1個月內首次回診			
	生產出院後6週內首次回診			
	牙科	50	300	
	領有身心障礙手冊者(須有相關證明)			
	中低收入(須健保卡註記)	240		
	分娩、三歲以下兒童、預防保健服務、偏遠地區(須有相關證明)	免收(備註2)		
	重大傷病、職業傷病者、低收入戶、榮民及榮民遺眷之家戶代表(須健保卡註記)			
藥品部分負擔 (備註3)	一般民眾	10~300		
	中低收入戶及領有身心障礙手冊者	0~200	-	-
	法定補助免除者(備註2)領取第2次及第3次慢處箋者	免收		

\* 復健療程部分負擔，第二次起，每次 50 元。

\* 自費項目：本院依全民健康保險醫療費用支付標準收費，健保不給付項目須另計

**備註：**

- 轉診傷病經醫師認定需繼續門診診療，自轉診就醫之日起一個月內四次之回診(1個月內之定義為轉診就醫日起30日內，如最後一日為例假日，則順延一日)。
- 法定補助免除者包含：重大傷病、分娩、低收入戶、榮民及榮民遺眷之家戶代表、三歲以下兒童、油症患者、替代役役男、列管結核病人至指定特約醫院就醫等。
- 藥品部分負擔：  
區域醫院：門診藥品部分負擔 ≤100 元收取 10 元，>=101 元採比率 20% 以定額計收，上限 300 元(中低收入戶及領有身心障礙手冊者其門診藥品部分負擔 ≤100 元免收，>=101 元採比率 20% 以定額計收，上限 200 元)
- 保險對象就醫時，應繳驗健保 IC 卡及其他優待證件，若健保 IC 卡無照片者，需繳驗身分證或戶口名簿。

**中醫門診收費標準一覽表**

項目	健保		非健保	
	門診	急診	門診	急診
掛號費	週一~週五上午		150	150
診察費	-		350	800
基本部分負擔 (代健保署收費)	健保	50	50/次	-
	骨傷科第 2-6 次療程			
	針灸科第 2-6 次療程			
	重大傷病、職業傷病者、低收入戶、榮民(須健保卡註記)	免收		
	三歲以下兒童、偏遠地區(須有相關證明)			
藥品部分負擔	最低 20 元 每級增加 20 元(*註 1)	0-200		
自費項目	本院依全民健康保險醫療費用支付標準收費，健保不給付項目須另。		依本院收費標準收費	

**備註：**

- (1) 藥品費用以 100 元為一級，101 元以上藥費每超過一級，部分負擔增加 20 元  
 ※ 以上收費標準僅供參考，應以實際公告及個案情形為準，若對費用有任何疑問，請洽批價權。

**門診掛號須知**

服務時間	掛號時間	就診時間
週一~週五	上午 08:00-11:30(牙科至 11:00) 下午至 16:30(牙科至 15:30) 晚上至 20:00(牙科至 19:30)	上午 09:00-12:00(牙科報到至 11:30) 下午 14:00-17:00(牙科報到至 16:30) 晚上 17:30~20:30(牙科報到至 20:00)
週六	上午 08:00~11:30(牙科至 11:00)	上午 08:00~12:00(牙科至 11:30)



(iOS)

馬偕行動掛號 APP



(Android)

請多加利用『馬偕行動掛號』APP：下載後，點選【設定】，預設院區選【新竹兒醫】，即可使用、也可編輯您的家人名單，快速幫您的親友掛號



科別 Department	樓層 Floor	診間 ROOM	星期一 Monday			星期二 Tuesday			星期三 Wednesday			星期四 Thursday			星期五 Friday			星期六 Saturday	
			上午 AM	下午 PM	夜診 PM	上午 AM	下午 PM	夜診 PM	上午 AM	下午 PM	夜診 PM	上午 AM	下午 PM	夜診 PM	上午 AM	下午 PM	夜診 PM	上午 AM	
<b>婦產科 Obstetrics/Gynecology</b>																			
婦產科 (40) Obstetrics/Gynecology	三樓	三十二診		謝承恩 4420 (含人工生殖)		黃才銘 2090	洪芳宇 4410				洪芳宇 4410	洪芳宇 4410		黃才銘 2090	洪芳宇 4410	洪芳宇 4410		蔡金翰 4487	
		三十三診		詹家豪 6940		張幸治 4458	張幸治 4458			詹家豪 6940 (婦科癌症)		張幸治 4458	張幸治 4458		張幸治 4458	張幸治 4458		詹家豪 6940	
		三十六診	翁順隆 4467 (含人工生殖)		黃才銘 2090		黃馨瑩 4433			翁順隆 4467 (含人工生殖)	黃馨瑩 4433 (含青少年親善門診)					翁順隆 4467 (含人工生殖)			
		三十八診	王卜璿 4444		黃馨瑩 4433	王卜璿 4444		陳信翰 2127		王卜璿 4444		黃馨瑩 4433	王卜璿 4444		詹家豪 6940 (婦科腫瘤)	黃才銘 2090	王卜璿 4444	黃才銘 2090	
		三十九診	施川崎 4460		施川崎 4460	謝承恩 4420 (含人工生殖)	施川崎 4460	蔡金翰 4487	施川崎 4460 (婦科腫瘤)	陳信翰 2127	謝承恩 4420 (含人工生殖)		蔡金翰 4487	詹家豪 6940	施川崎 4460	謝承恩 4420 (含人工生殖)		陳信翰 2127	
不孕症試管嬰兒特別門診 Infertility Clinic	五樓	一診	翁順隆 4467		翁順隆 4467			翁順隆 4467			翁順隆 4467			翁順隆 4467				翁順隆 4467	
		二診	謝承恩 4420		謝承恩 4420			謝承恩 4420			謝承恩 4420			謝承恩 4420				謝承恩 4420	
■翁順隆院長、謝承恩醫師：不孕症試管嬰兒特別門診；地點：五樓生殖醫學中心；時段：星期一至星期六上午診 08:00-09:00																			
<b>兒童內科 Pediatric Internal Medicine</b>																			
一般兒科 (30) Pediatric	二樓	一診	陳政忠 6134	連啟宏 4976		李松澤 4521 兒童發展聯合 評估門診 3樓 61 診看診		劉子瑜 4576 18:00 開始看診	黃宇辰 4983	陳政忠 6134		黃宇辰 4983		連啟宏 4976 (含青少年)	陳政忠 6134	連啟宏 4976 (含青少年)		陳政偉 6179 不提供預防注射 1/3、1/17	
		二診	王玉輝 4494	陳柏宇 6194 (1月看診) 周育琪 4951 (2月看診)	李松澤 4521 (自約診)	王玉輝 4494	張元豪 4550		陳柏瑞 4985 1/14、1/28 2/11、2/25		張元豪 4550		李松澤 4521 (含青少年)		劉綠杭 2081	張元豪 4550			
		十九診		陳柏瑞 4985	李明達 4554	李明達 4554	黃亞寧 6118			李明達 4554		戴裕霖 4549	黃亞寧 6118			陳柏瑞 4985		戴裕霖 4549	
		二十診	雷偉德 6133	林昭旭 3099 (含青少年)		雷偉德 6133	黃鼎煥 4553			林昭旭 3099		林昭旭 3099 (含青少年)		黃鼎煥 4553	戴裕霖 4549		林昭旭 3099 (自約診) 1/9、1/30 2/6 1/3.10.31 2/7	林昭旭 3099 (自約診) 1/3.10.31 2/7	
		二十一診	宋聿翔 6190	丁瑋信 4561 (限兒童內分泌)			張家穎 4964			張家穎 4964		雷偉德 6133			李燕晉 4506 (限兒童內分泌)		雷偉德 6133 17:00 開始看診		
		二十二診	楊俊仁 4526 09:30 開始看診		黃宇辰 4983	楊俊仁 4526 09:30 開始看診 (含青少年)		陳政忠 6134	楊俊仁 4526 09:30 開始看診		陳政偉 6179 18:00 開始看診 1/14.28 2/11.25	楊俊仁 4526 09:30 開始看診		宋聿翔 6190		林千裕 6159		陳柏宇 6194 (1月看診) 周育琪 4951 (2月看診)	
		二十三診	李宏昌 4501 教學門診 09:30 開始看診 1/5.19 2/2			柯信如 2112 兒童發展篩檢		林千裕 6159	李松澤 4521 兒童發展聯合評估門診 09:30 開始看診 1/7.21 2/4 李松澤 4521 教學門診 09:30 開始看診 1/14.28 2/11.25		劉子瑜 4576 09:30 開始看診	張家穎 4964				張家穎 4964	黃亞寧 6118		
		二十五診							柯信如 2112 兒童發展聯合評估門診 3樓 61 診看診	戴裕霖 4549									陳柏瑞 4985 1/10、1/24
		二十七診																	
■青少年門診 12 歲以上 ■週三上午，葉樹人醫師門診，11:00 前報到。 ■專人預約診：聯合評估門診 (12 人 / 診)、發展評估門診 (5 人 / 診) 兒童發展聯合評估聯絡人：分機：6319/6320 個管師。																			
兒童腎臟科 (30) Pediatric Nephrology	二樓	十九診												李明達 4554					
兒童胸腔過敏免疫門診 (30) Pediatric Allergy and Immunology		二十一診				朱斯鴻 4525 09:30 開始看診				朱斯鴻 4525		朱斯鴻 4525					朱斯鴻 4525 09:30 開始看診		
兒童心臟科 (30) Pediatric Cardiology		二診								劉綠杭 2081								劉綠杭 2081 1/10.24 陳銘仁 4502 9:30 開始看診 1/3.17 2/7	
兒童血液腫瘤科 (30) Pediatric Hematology and Oncology		二十九診	黃鼎煥 4553						黃鼎煥 4553									葉庭吉 4524 (含骨髓移植) 1/17、2/21 黃鼎煥 4553 1/3.10.24.31 2/7	

新竹市立馬偕兒童醫院

新竹市立馬偕兒童醫院



科別 Department	樓層 Floor	診間 ROOM	星期一 Monday			星期二 Tuesday			星期三 Wednesday			星期四 Thursday			星期五 Friday			星期六 Saturday
			上午 AM	下午 PM	夜診 PM	上午 AM	下午 PM	夜診 PM	上午 AM	下午 PM	夜診 PM	上午 AM	下午 PM	夜診 PM	上午 AM	下午 PM	夜診 PM	上午 AM
健兒門診預防注射 (30) Wellbaby Clinic	二樓	二十六診	張元豪 4550	張家穎 4964 15-17 點看診		劉綠杭 2081	連啟宏 4976		陳柏宇 6194 1/14.28 周育琪 4951 2/11.25 劉子瑜 4576 1/7.21 2/4	李松澤 4521		李明達 4554 1/8.22 2/26	楊俊仁 4526		朱斯鴻 4525 09:30 開始看診 (不含發展篩檢) 1/9.23 2/27 黃宇辰 4983 1/2.16.30 2/6	陳政忠 6134 15-17 點看診		
		二十七診		陳政偉 6179 15-17 點看診		戴裕霖 4549 1/13.27 2/24 黃宇辰 4983 1/6.20 2/3.10	柯信如 2112 1/27 2/10.24		陳柏瑞 4985 1/7、1/21 2/4		林千裕 6159	陳政偉 6179 健兒門診自約診		黃亞寧 6118	宋聿翔 6190 15-17 點看診			
		二十八診		卡介苗專診 14-15 點看診			(早產兒自約診) 陳政偉 6179 1/13.27 2/10.24 (早產兒自約診) 宋聿翔 6190 1/6.20 2/3									卡介苗專診 14-15 點看診		

註：■ 1. 卡介苗疫苗：時間為星期一、五下午施打，請於 15:00 前至健兒門診報到。2. 其他疫苗：施打時間為星期一至星期六於健兒門診施打。因星期一、五下午為卡介苗疫苗優先施打時間，人數眾多，其他疫苗施打者請耐心等待，不便之處尚請見諒。3. 預防注射門診請攜帶兒童健康手冊、健保卡、戶口名簿影印本(未取名、取名後第一次就醫)  
■ 專人預約診：聯合評估門診(12 人/診)、發展評估門診(5 人/診)兒童發展聯合評估聯絡人：分機 6319 張個管師 /6320 陳個管師。

中醫科 Chinese

中醫內婦兒科 (C1) Chinese Internal Medicine, Gynecology and Pediatrics	三樓	五十二診			劉永晴 6721	劉永晴 6721						劉永晴 6721	劉永晴 6721				
---	----	------	--	--	----------	----------	--	--	--	--	--	----------	----------	--	--	--	--

兒童外科 Pediatric Surgery

兒童外科 / 泌尿外科 (51) Pediatric General Surgery/ Urology	二樓	六診				杜奕成 4361						杜奕成 4361 1/8 為教學門診					杜奕成 4361
兒童骨科 (52) Pediatric Orthopedics	二樓	三診				楊鎮宇 5255 09:30 開始看診 1/13、2/10						黃俊傑 2061					
兒童神經外科 (53) Pediatric Neuro Surgery		六診															梁慕理 4937 腦瘤整合門診 1/9.23 2/27

註：■ 兒童神經外科梁慕理醫師，下午門診請於 16:00 前報到。

兒童耳鼻喉科 . 兒童牙科 Pediatric Ear, Nose, and Throat/Pediatric Dentistry

兒童耳鼻喉科 (71) Pediatric Ear, Nose, and Throat	二樓	八診	李翊豪 4692			方宣燁 2129 1/13、27 2/10、24	林冠伶 4612 1/6、20		林郁雯 4647			陳柏年 4622				林郁雯 4647		
		九診																
兒童牙科 (72) Pediatric Dentistry	二樓	一診		田世瑜 6758			陳冠倫 4701				陳冠倫 4701					田世瑜 6758		
		二診		塗氣健兒門診			塗氣健兒門診				塗氣健兒門診					塗氣健兒門診		
		三診				林佩萱 4734 (限兒童暨青少年 口腔外科診) 1/20.27 2/10.24	林佩萱 4734 (限兒童暨青少年 口腔外科診) 1/20.27 2/10.24											
		四診 五診																

註：■ 1. 每個診次均有一到兩位兒童牙科醫師看診，若要指定醫師，請當面告知牙科櫃檯人員。2. 牙科健兒門診提供三歲以下兒童塗氟服務，三歲以上(含三歲)兒童塗氟請掛兒童牙科專科門診，塗氟請攜帶實實手冊。3. 陳冠倫醫師及田世瑜醫師提供 12 歲以下身心障礙兒童診療服務。

兒童眼科 . 兒童皮膚科 . 兒童神經科 . 兒童復健科 . 兒童心智科 . 兒童發展聯合評估門診  
Pediatric Ophthalmology/Pediatric Dermatology/Pediatric Neurology/Pediatric Rehabilitation/Pediatric Psychiatry/Child Developmental Assessment

兒童眼科 (70) Pediatric ophthalmology	二樓	十五診		陳錫富 2042			李亞涵 2086			吳仔捷 2352			林欣儒 4679		蔡佳容 2027	黃松盈 3048 1/3.17.31 2/7.21 吳仔捷 2352 1/10.24 2/14
兒童皮膚科 (24) Pediatric Dermatology		十一診														
兒童神經科 (30) Pediatric Neurology	三樓	六十一診				李松澤 4521 發展評估			柯信如 2112 發展評估							
兒童復健科 (73) Pediatric Rehabilitation		六十二診			黃詩陽 2093 發展評估	謝牧清 2385 發展評估		謝牧清 2385 發展評估			黃世昕 2376 發展評估 15:30 前報到					
兒童心智科 (21) Pediatric Psychiatry		六十三診				林恩聖 4133 發展評估 1/6.20 2/3 姜學斌 2325 發展評估 1/13.27 2/10.24			吳洽明 2363 發展評估	吳洽明 2363 發展評估						
兒童發展聯合評估門診 Child Developmental Assessment						v			v							

註：■ 兒童發展聯合評估聯絡人：分機 6319 林個管師 /6320 陳個管師。■ 「未曾於本院精神科就醫之患者」，請於下列時間至精神科門診報到：上午診：11:00 前、下午診 16:00 前、夜診 19:00 前，逾時報到者可視現場門診狀況另行安排其他時段看診。



科別 Department/ 醫師 DR. Name	共同專長 / 個人專長
<b>兒童心智科 (21) Pediatric Psychiatry</b>	《共同專長》一般精神醫學、適應障礙、憂鬱症、焦慮、恐慌症、睡眠障礙。
4133 林恩聖 Lin, En-Sheng	含《共同專長》及兒童青少年精神醫學、思覺失調症。
2325 姜學斌 Chiang, Hsueh-Pin	含《共同專長》及兒童青少年身心健康、酒藥癮治療、多元性別身心諮詢、自律神經失調、憂鬱、焦慮、恐慌、思覺失調。
2363 吳洽明 Wu, Chia-Ming	含《共同專長》及兒童青少年精神醫療、思覺失調症。
<b>兒童皮膚科 (24) Pediatric Dermatology</b>	《共同專長》一般皮膚科、皮膚炎、感染性皮膚病、自體免疫性皮膚病、發炎性皮膚病(乾癬等)、落髮、色素疾病(白斑等)、皮膚腫瘤、醫學美容。
3084 李幼華 Li, Yu-Hua	含《共同專長》及除斑除毛除皺、電波拉皮、果酸換膚、肉毒桿菌注射、飛梭雷射、脈衝光、灰指甲、白斑、乾癬、毛囊炎、過敏、帶狀皰疹(皮蛇)。
<b>一般兒科 (30) Pediatrics</b>	《共同專長》一般兒科呼吸、腸胃道疾病。
4526 楊俊仁 Yeung, Chun-Yan	含《共同專長》兒童胃腸肝膽學、嬰兒營養學、一般兒科學、腹部超音波、消化道內視鏡。
4501 李宏昌 Lee, Hung-Chang	含《共同專長》小兒肝膽及消化系統疾病、營養問題及生長發育諮詢、腹部超音波及胃鏡檢查。
4502 陳銘仁 Chen, Ming-Ren	含《共同專長》呼吸道疾病、兒童及成人先天性心臟疾病、胎兒先天性心臟疾病諮詢、川崎症、心肌症、兒童高血壓、先天性心臟疾病心導管治療、兒科急重症。
4976 連啟宏 Lien, Chi-Hung	含《共同專長》及小兒肝膽及消化系統疾病、營養問題及生長發育諮詢、腹部超音波及胃鏡檢查、青少年。
4521 李松澤 Li, Sung-Tse	含《共同專長》及小兒神經系統疾病、小兒頭痛、癲癇、發展遲緩、早期療育、肢體無力、超音波檢查。
4525 朱斯鴻 Chu, Szu-Hung	兒童胸腔及過敏疾病(兒童氣喘、過敏性鼻炎、異位性皮膚炎)、兒童風濕免疫疾病。
4554 李明達 Li, Ming-Dar	含《共同專長》及小兒腎臟疾病、小兒腎臟超音波。
3099 林昭旭 Lin, Chao-Hsu	含《共同專長》及預防注射、小兒內分泌(兒童生長發育問題、甲狀腺疾病、糖尿病、腎上腺疾病)、甲狀腺超音波、青少年。
4964 張家穎 Chang, Jia-Ying	含《共同專長》及先天性遺傳及新陳代謝疾病、遺傳諮詢、新生兒篩檢異常。
6159 林千裕 Lin, Chien-Yu	含《共同專長》及一般兒科、小兒發燒、預防針施打、兒童結核病、兒童感染症。
6133 雷偉德 Lei, Wei-Te	含《共同專長》及過敏氣喘、免疫疾病。
6134 陳政忠 Chen, Jeng-Jung	含《共同專長》及小兒肝膽系統疾病、嬰幼兒營養問題、生長發育諮詢、小兒腹部超音波。
6190 宋聿翔 Sung, Yi-Hsiang	含《共同專長》及新生兒復甦急救、早產兒及新生兒疾病、嬰幼兒照護問題、生長發育諮詢、顛部超音波、早產兒長期發展照護、青少年。
4524 葉庭吉 Yeh, Ting-Chi	小兒血液病(貧血、血小板疾病白血球疾病)、小兒癌症、小兒白血病、小兒腫瘤。
4553 黃鼎煥 Huang, Ting-Huan	小兒血液病(貧血、血小板疾病)、兒童癌症。
2081 劉綠杭 Liu, Lu-Hang	含《共同專長》及小兒心臟血管疾病、心雜音、胸痛、心律不整、川崎症、心臟超音波檢查。
6179 陳政偉 Chen, Cheng-Wei	含《共同專長》及一般兒科、新生兒醫學、早產兒急救照護、急重症照護。
4576 劉子瑜 Liu, Tzu-Yu	含《共同專長》及新生兒科、新生兒/早產兒急救照護、新生兒/早產兒重症加護。
2112 柯信如 Ko, Hsin-Ju	含《共同專長》及新生兒/早產兒照護及發展。
4549 戴裕霖 Tai, Yu-Lin	含《共同專長》及一般兒科疾病、小兒發燒、兒童感染症、疫苗諮詢、青少年。
4550 張元豪 Chang, Yuan-Hao	含《共同專長》及兒童肝膽與胃腸消化道疾病、嬰幼兒營養問題、生長諮詢、小兒腹部超音波、青少年。
4506 李燕晉 Lee, Yann-Jinn	含《共同專長》及兒童糖尿病、兒童甲狀腺疾病。
4561 丁瑋信 Ting, Wei-Hsin	含《共同專長》及兒童生長發育(身材矮小、性早熟)、兒童肥胖、第一型糖尿病、甲狀腺疾病、常見兒童內分泌疾病。
4842 陳宇萱 Chen, Yu-Hsuan	含《共同專長》兒童心臟血管疾病、兒童心臟超音波檢查、兒童急症。
4985 陳柏瑞 Chen, Po-Ruay	含《共同專長》及一般兒童疾病、先天性心臟病、胸痛、心雜音、昏厥、川崎氏症、心臟超音波。
6118 黃亞寧 Huang, Ya-Ning	含《共同專長》及一般兒科疾病、小兒發燒、兒童感染症、疫苗諮詢。
4951 周育琪 Chou, Yu-chi	含《共同專長》及新生兒及早產兒照護及追蹤
4983 黃宇辰 Huang, Yu-Chen	含《共同專長》及兒童肝膽與胃腸消化道疾病、嬰幼兒營養問題與生長諮詢、小兒腹部超音波、胃鏡檢查及大腸鏡檢查、一般兒科、小兒呼吸道疾病。
4494 王玉輝 Wang, Yu-Hui	含《共同專長》及一般兒科、兒童腸胃系統疾病、兒童營養、小兒腹部超音波。
3310 鄭佳祐 Cheng, Chia-Yu	含《共同專長》及小兒血液疾病、兒童癌症、一般兒科。
6194 陳柏宇 Chen, Po-Yu	含《共同專長》及一般兒科、新生兒及早產兒照護及追蹤。
<b>婦產科 (40) Obstetrics / Gynecology</b>	《共同專長》產前檢查及接生、剖腹生產、婦產科腹腔鏡微創手術、一般婦產科手術、月經異常、更年期異常。
4467 翁順隆 Weng, Shun-Long	含《共同專長》及試管嬰兒、人工授精、不孕症檢查及治療、生殖內分泌、達文西微創手術、婦科腫瘤手術(子宮肌瘤、腺肌症、卵巢腫瘤)、子宮腔內視鏡手術。
4444 王卜瑾 Wang, Pu-Tsui	含《共同專長》及婦女尿失禁手術、骨盆脫垂重建手術、陰道手術、急尿頻尿症、女性膀胱功能障礙、婦女尿路動力學檢查、下泌尿道症候群、膀胱鏡檢查剖腹生產。
4458 張幸治 Chang, Shing-Jyh	含《共同專長》及婦科癌症手術及化學治療、子宮腔內視鏡檢查與手術、陰道鏡檢查、婦科腫瘤、精準醫療、「達文西機器人手臂」輔助手術。
4410 洪芳宇 Hung, Fang-Yu	含《共同專長》及羊膜穿刺檢查、一般婦科疾病暨手術。
4460 施川崎 Shih, Chuan-Chi	含《共同專長》及婦科腫瘤、婦癌手術、婦癌微創手術、婦癌化學治療、達文西機器手臂手術。
4487 蔡金翰 Tsai, Chin-Han	含《共同專長》及高危險妊娠、高層次超音波、3D 立體超音波檢查。
6940 詹家豪 Chan, Chia-Hao	含《共同專長》及達文西手臂手術、婦科腫瘤、婦癌手術、婦癌化學治療。
4420 謝承恩 Hsieh, Cheng-En	含《共同專長》及不孕症、人工生殖(試管嬰兒)、子宮腔鏡手術(子宮內膜內冷刀切除、子宮腔沾黏分離、子宮黏膜下肌瘤冷刀切除、子宮中隔整型)、反覆流產、內分泌失調(多囊性卵巢)、腹腔鏡微創手術、子宮腺肌症手術、輸卵管結紮重建手術。
2090 黃才銘 Huang, Tsai-Ming	含《共同專長》及產後減重、微創手術(單孔腹腔鏡及腹壁無創自然孔道手術)、子宮腔鏡手術(冷刀手術)、自然排卵助孕、骨盆疼痛及經痛。
4433 黃馨瑩 Huang, Shin-Yin	含《共同專長》及高危險妊娠胎兒超音波檢查、自然排卵助孕、子宮肌瘤及卵巢囊腫治療、子宮內膜異位症及子宮肌腺症、子宮腔鏡手術、腹腔鏡微創手術、一般婦產科手術。
2127 陳信翰 Chen, Hsin-Han	含《共同專長》及一般婦產科、高危險妊娠、高層次超音波、子宮腔鏡冷刀手術、腹腔鏡微創手術、一般婦產科手術(含子宮肌瘤、子宮腺肌症、子宮內膜異位症及婦科腫瘤)、更年期障礙。

「因為，在祢那裡有生命的源頭；在祢的光中，我們必得見光。」- 詩篇 36 : 9

科別 Department/ 醫師 DR. Name	共同專長 / 個人專長
中醫內婦兒科 (C1) Chinese Internal Medicine, Gynecology and pediatrics	
6721 劉永晴 Liu, Yung-Ching	月經相關疾患、子宮卵巢病變及婦癌、不孕症、內分泌失調及體重管理、更年期症候群及婦女泌尿，兒童過敏、氣喘、兒童腸胃疾病、發展遲緩。
兒童一般 / 泌尿外科 (51) Pediatric General Surgery/Urology	
4361 杜奕成 Duh, Yih-Cherng	一般小兒外科手術、新生兒手術、小兒泌尿系統手術、小兒腫瘤手術、小兒腹腔鏡手術、小兒胸腔鏡手術、疝氣、隱睾症、尿道下裂、巨結腸症、氣胸、膿胸、輸尿管膀胱逆流。
兒童骨科 (52) Pediatric Orthopedics	
2061 黃俊傑 Huang, Chun-Chieh	骨鬆骨折、脊椎氣球成形術、微創減痛關節置換、微創拇指外翻、頸椎退化、小兒骨折、3D 列印輔助截骨矯正、骨質疏鬆症。
5255 楊鎮宇 Yang, Chen-Yu	一般骨科、骨折外傷、小兒骨科、肢體矯正手術、骨質疏鬆、人工關節置換手術。
5218 鄭凱元 Cheng, Kai-Yuan	兒童骨科、兒童骨科外傷、兒童肢體畸形矯正。
兒童神經外科 (53) Pediatric Neuro Surgery	
4937 梁慕理 Liang, Muh-Lii	兒童神經外科、兒童腦腫瘤學、兒童癲癇手術、水腦症及腦室內視鏡手術、中樞神經系統顛骨畸形及脊椎裂手術、腦血管重建手術。
兒童眼科 (70) Pediatric Ophthalmology	《共同專長》一般眼疾、白內障手術、角膜塑型控制近視。
3048 黃松盈 Huang, Sung-Ying	含《共同專長》及青光眼、視網膜疾病。
2027 蔡佳容 Tsai, Chia-Jung	含《共同專長》及斜視手術、飛秒雷射白內障手術、近視雷射手術、眼皮手術、兒童斜弱視及視力保健、近視管理、角膜塑型片驗配、青光眼、視網膜疾病。
2042 陳錫富 Chen, His-Fu	含《共同專長》及視網膜剝離手術、糖尿病視網膜手術、一般眼疾。
4679 林欣儒 Lin, Hsin-Ju	一般眼疾、白內障手術、角膜塑型控制近視。
2086 李亞涵 Lee, Ya-Han	含《共同專長》及眼整形手術、溢淚治療、小切口白內障手術、兒童近視防治、飛秒雷射近視手術、青光眼、角膜疾病、糖尿病或甲狀腺眼疾。
2339 王義翔 Wang, Yi-Hsiang	含《共同專長》及微創白內障手術、近視雷射手術、玻璃體手術、角膜疾病、青光眼、視網膜疾病、黃斑部病變、糖尿病視網膜病變、兒童視力保健、眼瞶手術、人工水晶體更換。
2352 吳仔捷 Wu, Yu-Chieh	含《共同專長》及微創白內障手術、飛秒雷射白內障手術、近視雷射手術、兒童視力保健及近視控制、眼整形手術、睫毛倒插手術、眼瞼下垂手術、溢淚治療、青光眼、視網膜疾病、角膜疾患。
兒童耳鼻喉科 (71) Pediatric Ear, Nose and Throat	《共同專長》耳鼻喉科疾病、眩暈、助聽器選配、頭頸部腫瘤、打鼾及睡眠呼吸障礙。
4622 陳柏年 Chen, Bo-Nien	含《共同專長》及過敏性鼻炎、鼻竇炎、鼻內視鏡及雷射手術、嗓音。
4612 林冠伶 Lin, Kuan-Ling	含《共同專長》及小兒耳鼻喉科及呼吸道、耳部疾病及聽力障礙、過敏性鼻炎、鼻竇炎、嗓音、吞嚥評估、鼻部手術。
4692 李翊豪 Lee, Yi-Hao	含《共同專長》及小兒耳鼻喉科疾病（含鼻竇炎及中耳炎）、小兒睡眠障礙、小兒呼吸道疾病、過敏性鼻炎及慢性鼻竇炎、鼻竇內視鏡微創手術、鼻中膈彎曲鼻道成形手術、聲音沙啞、聲帶病兆、喉部顯微手術、打鼾及睡眠呼吸中止症、一般耳鼻喉科頭頸部疾病。
2129 方宣燁 Fang, Hsuan-Yeh	含《共同專長》及兒童耳鼻喉及聽力疾病、耳內鏡手術、人工耳蝸（電子耳）、鼻過敏、鼻竇內視鏡、聲音嘶啞、頭頸腫瘤口腔癌。
4647 林郁雯 Lin, Yu-Wen	含《共同專長》及鼻部過敏、鼻中膈彎曲、鼻部及口腔病變雷射手術、小兒鼻竇炎、中耳炎、中耳積水、小兒睡眠呼吸中止症。
兒童牙科 (72) Pediatric Dentistry	《共同專長》一般牙科。
4701 陳冠倫 Chen, Kuan-Lun	兒童牙科（18 歲以下）、嬰幼兒塗氟、行為誘導、早期矯正、兒童身心障礙、全身麻醉全口重建。
6758 田世瑜 Tien, Shih-Yu	兒童牙科（18 歲以下）、嬰幼兒塗氟、行為誘導、早期矯正治療、兒童身心障礙、全身麻醉全口重建。
4734 林佩萱 Lin, Pei-hsuan	阻生齒及多生牙手術、顫顎關節手術、唾液腺手術、人工植牙及齒槽骨重建手術、顏面骨折手術、正顎手術及顏面削骨手術、口腔癌及口腔良性腫瘤手術
兒童復健科 (73) Pediatric Rehabilitation	《共同專長》一般復健、神經系統復健、肌肉骨骼系統復健。
2093 黃詩陽 Huang, Shih-Yang	含《共同專長》及肌電圖神經傳導檢查、肌肉骨骼系統超音波檢查。
2376 黃世昕 Hung, Shih-shin	含《共同專長》及肌肉骨骼超音波導引注射、檢查。

## 【社會服務醫療基金】捐款徵信

新竹市立馬偕兒童醫院 \* 感謝您的愛心捐款 \*

2025 年 10 月 01 日 - 2025 年 11 月 30 日

本院社會服務醫療基金成立宗旨在於協助本院就醫之貧困病患，捐款方式如下：現場捐款或至郵局劃撥，郵政劃撥帳號：50462250 戶名：新竹市立馬偕兒童醫院。

### ● 社服醫療基金：

※ 三千元：李○芳 ※ 五千元：朱○珍

### ● 一般捐贈

※ 伍萬元（杏一禮券伍萬）：杏一醫療用品股份有限公司



## 不墜落的風箏

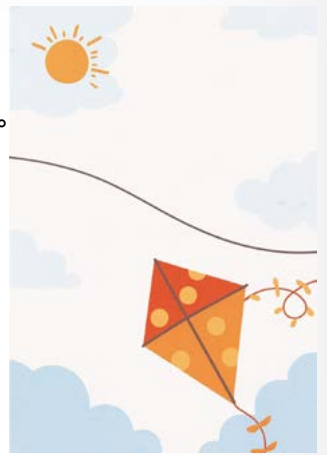
高三那年，我的數學總是吊車尾。每次考試，我都拿著紅通通的考卷，不敢回家，也不敢抬頭看老師。有一次，我正準備偷偷把考卷塞進抽屜裡，數學老師走到我身邊，輕聲說：「放學來辦公室找我。」我以為是訓話，心裡打著鼓。沒想到，她只是告訴我：「不懂的題目，我陪你一起解。」

那年秋天，老師每天放學都留下來陪我，畫圖、舉例、重複講解。她的聲音柔和又有耐心，有時也講講她小時候考不及格的糗事，讓我明白：老師也不是天生聰明。有天，她拿出一只自己做的小風箏送我，跟我說：「你已經慢慢飛起來了，我只是幫你拉著線而已。」後來，我的數學進步到全班前五名。畢業後，那只風箏我始終珍藏著。那是我第一次對自己有信心，也是第一次感受到，有人願意無條件陪著我，不嘲笑、不放棄。

多年後，我成為一名社工，在山區陪伴許多失依的孩子。有個孩子問我：「我們這邊山路那麼難走，你為什麼要一直來？」我笑了笑，從背包拿出那只已經褪色的風箏，回答：「因為也曾有人這樣陪伴我。我想把這條線，繼續牽下去。」孩子似懂非懂的點點頭，接過風箏，拋向風裡跑了起來，我彷彿看見，一個個希望，正在天光中飛翔。

*聖經：我凡是給你們作榜樣，叫你們知道應當這樣勞苦，扶助軟弱的人，又當記念主耶穌的話，說：「施比受更為有福。」*

(使徒行傳 20 章 35 節)



(文章摘自 2025/12 蒲公英希望月刊)

### 雙親教室

地點：兒童醫院三樓婦產科衛教區

日期	時間	主題	講師
1/27(二)	15:00-15:30	懷孕及哺乳用藥分級	郭小懷藥師
2/24(二)	15:00-15:30	懷孕運動指導	陳筱祺復健科



#### 新竹馬偕紀念醫院

- ◆總機：03-5166868 03-6889595 ◆地址：30071 新竹市東區光復路二段 690 號
- ◆人工掛號：03-6118866(週一~週五 08:00~17:00 週六 08:00~12:00) ◆語音預約專線：03-5166516
- ◆健康(含戒菸)諮詢：03-5745098 週一~週五 上午 09:00~12:00 下午 14:00~17:00
- ◆電子郵件：Hcservice@mmh.org.tw ◆醫病關係處理專線(投訴、建議、鼓勵)：03-5166868 轉 2120、2150
- ◆Telephone：03-5166868 03-6889595 ◆Address：No. 690, Sec. 2, Guangfu Rd., East Dist., Hsinchu City 30071
- ◆Operator：03-6118866 (MON~FRI：08:00~17:00, SAT：08:00~12:00)
- ◆For a Consultation call：03-5745098(MON~FRI：09:00~12:00, 14:00~17:00)
- ◆Comments：03-5166868 ext 2120、2125

#### 新竹市立馬偕兒童醫院

- ◆總機：03-5719999 ◆地址：30070 新竹市東區建功二路 28 號
- ◆人工掛號：03-5729595(週一~週五 08:00~17:00 週六 08:00~12:00)
- ◆健康(含戒菸)諮詢：03-5745098 週一~週五 上午 09:00~12:00 下午 14:00~17:00
- ◆醫病關係處理專線(投訴、建議、鼓勵)：03-5719999 轉 2120
- ◆Telephone:03-5719999 ◆Address:No. 28, Jianguo 2nd Rd., East Dist., Hsinchu City 30070
- ◆Operator:03-5729595 (MON~FRI:08:00~17:00, SAT:08:00~12:00) ◆Comments:03-5719999 ext 2120
- ◆For a Consultation call:03-5745098(MON~FRI：09:00~12:00, 14:00~17:00)